



ΓΕΩΠΟΝΙΚΟ ΠΑΝΕΠΙΣΤΗΜΙΟ ΑΘΗΝΩΝ

AGRICULTURAL UNIVERSITY OF ATHENS

Εκτιμητική ζώων Οπίσθια άκρα

Εργαστήριο Γενικής
και Ειδικής
Ζωοτεχνίας
Γ.Π.Α.

Τμήμα: Επιστήμης Ζωικής Παραγωγής & Υδατοκαλλιεργειών

Διδάσκουσες: Κουτσούλη Παναγιώτα, Χαρισμάδου Μαρία,
Αγιουτάντη Αννίτα



Ευρωπαϊκή Ένωση
Ευρωπαϊκό Κοινωνικό Ταμείο



Με τη συγχρηματοδότηση της Ελλάδας και της Ευρωπαϊκής Ένωσης





Αντικειμενικοί στόχοι του εργαστηρίου 9

Αντικείμενο του παρόντος εργαστηρίου είναι η περιγραφή των χωρών (περιοχών) των οπισθίων άκρων.



Επιδιωκόμενα μαθησιακά αποτελέσματα 9

Επιδιώκεται η εξοικείωση του φοιτητή με την αγελάδα ως ενιαίο οργανισμό και ιδιαιτέρως με τη διάπλαση της στα οπίσθια άκρα ώστε να είναι δυνατή η διάκριση των προτερημάτων και των μειονεκτημάτων του ζώου.



Μαθησιακοί στόχοι 9

Με το πέρας της μελέτης του εργαστηρίου ο φοιτητής θα είναι σε θέση να γνωρίζει ότι:

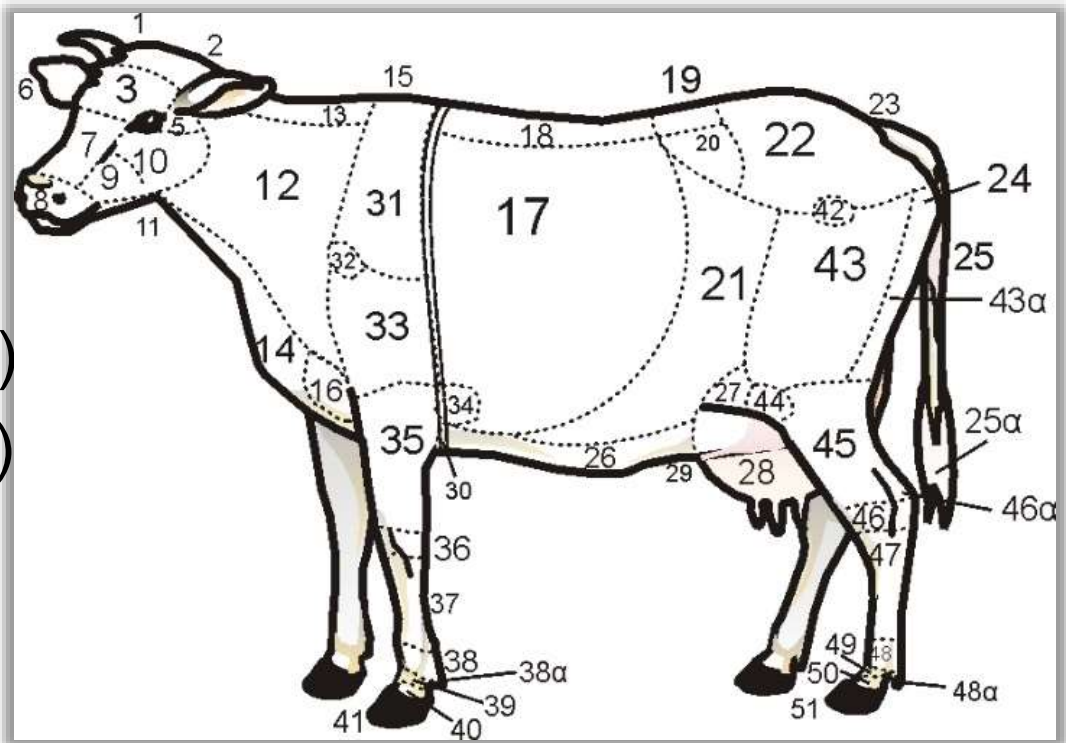
- Στα οπίσθια άκρα διακρίνονται οι χώρες: μηρός, κνήμη, τارسός, μετατάρσιο, κυνήποδας, μεσοκύνιο, στεφάνη, χηλή.



Χώρες οπισθίων άκρων

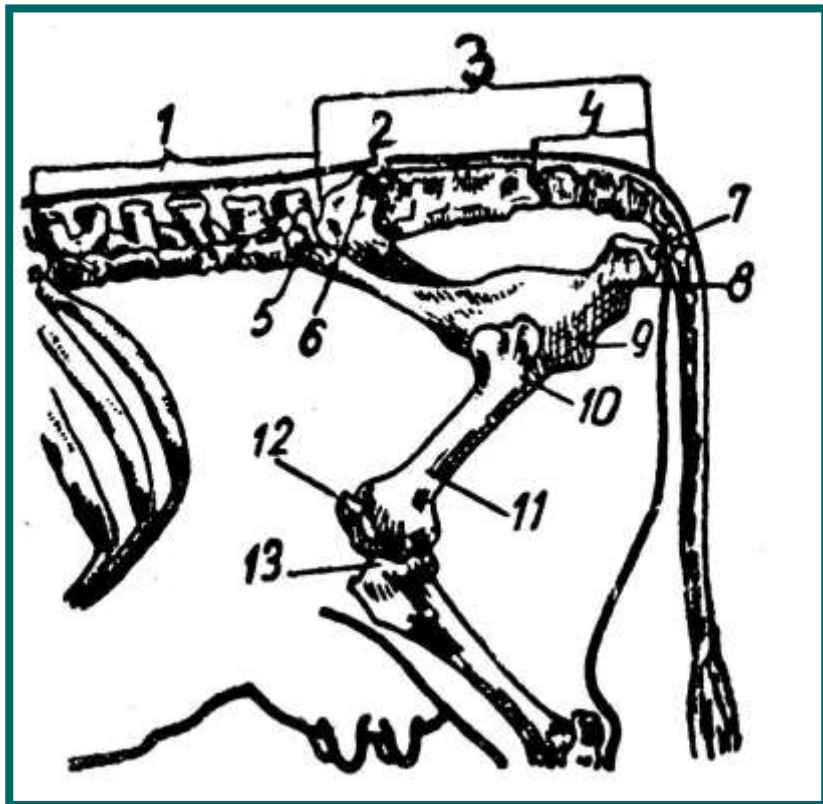
● Οπίσθια άκρα

- Μηρός (43)
- Κνήμη (45)
- Ταρσός (46)
- Μετατάρσιο (47)
- Κυνήποδας (48)
- Μεσοκύνιο (49)
- Στεφάνη (50)
- Χηλή (51)





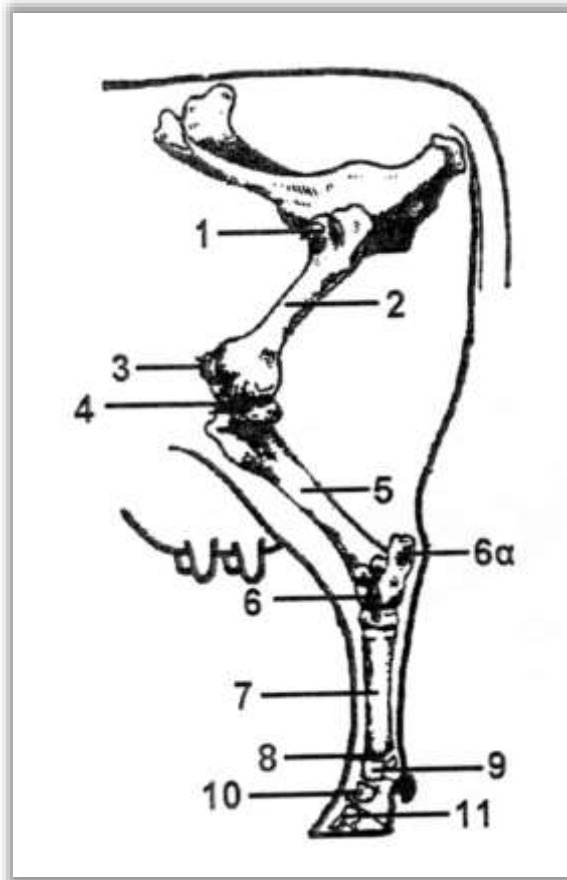
Σκελετός οπίσθιου τμήματος κορμού αγελάδας



Σκελετός στο οπίσθιο τμήμα κορμού μιας αγελάδας (1: οσφύς, 2: ιερόν οστό, 3: μήκος λεκάνης γλουτιαίας περιοχής, 4: πρώτοι κοκκυγικοί σπόνδυλοι, 5: έξω λαγόνιος γωνία, 6: λαγόνιο οστό, 7: ισχιακό όγκωμα, 8 : ισχιακό οστό, 9: ηβικό οστό, 10: κατ' ισχίον άρθρωση, 11: μηριαίο οστό, 12: επιγονατίς, 13: κατά γόνυ άρθρωση) (πηγή: Καραντούνιας, (1963)).



Σκελετός οπισθίων άκρων



Σκελετός οπισθίων άκρων (1: κατ' ισχίον άρθρωση, 2: μηριαίο οστό, 3: επιγονατίδα, 4: κατά γόνυ άρθρωση (μηροκνημιαία), 5: κνήμη, 6: οστά ταρσού, 6^α: οστό πτέρνας, 7: μετατάρσια οστά, 8: μεταταρσιοφαλαγγική άρθρωση, 9: πρώτη φάλαγγα δακτύλων, 10: δεύτερη φάλαγγα δακτύλων, 11: τρίτη φάλαγγα δακτύλων), (πηγή: αρχείο Εργαστηρίου Γενικής & Ειδικής Ζωοτεχνίας).

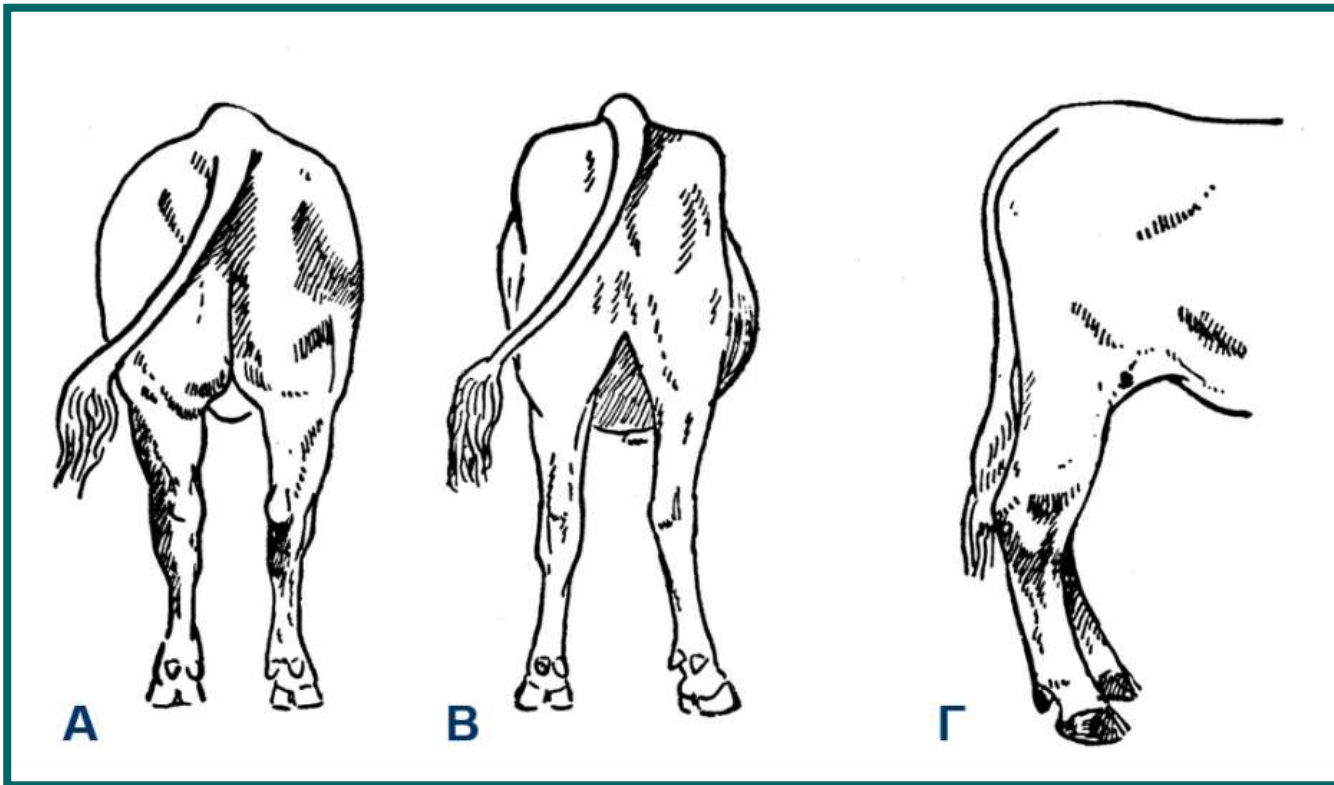


Μηρός

- Ο μηρός είναι η πρώτη χώρα των οπισθίων άκρων η οποία μαζί με τη χώρα της κνήμης βρίσκεται μέσα στο σώμα του ζώου (όπως η ωμοπλάτη και ο βραχίονας).
- Έχει ως οστεολογική βάση το μηριαίο οστό. Αρχή της χώρας του μηρού είναι η κατ' ισχίον άρθρωση και ειδικότερα η προεξοχή του μηρού που ονομάζεται τροχαντήρας. Ως τέλος της χώρας λαμβάνεται το γόνατο του ζώου (κάτω από την επιγονάτιο πτυχή).



Διαπλάσεις μηρού



A: καλώς αναπτυγμένος μηρός, εύσαρκος με μικρό βαθύ κυκλικό μεσόσκελο, B: μηρός κονίκλου με μεγάλο υψηλό, τριγωνικό μεσόσκελο, Γ: ισχνός και άσαρκος μηρός (πηγή: Καραντούνιας, (1963)).



Κνήμη

- Αρχίζει από το γόνατο του ζώου και καταλήγει στη χώρα του ταρσού.
- Έχει ως οστεολογική βάση τα οστά της κνήμης και της περόνης.
- Στο κατώτερο άκρο της κνήμης παρατηρείται η χώρα του ακροταρσίου (αχίλλειος τένοντας).



Ταρσός

- Ο ταρσός ορίζεται επάνω από τη χώρα της κνήμης και κάτω από τη χώρα του μεταταρσίου.
- Έχει ως οστεολογική βάση τα οστά του ταρσού.
- Στο άκρο της χώρας ξεχωρίζει το ακροτάρσιο με οστεολογική βάση το οστό της πτέρνας.



Μετατάρσιο και Κυνήποδας

- Το μετατάρσιο ορίζεται: επάνω από τη χώρα του ταρσού και κάτω από τη χώρα του κυνήποδος. Έχει ως οστεολογική βάση τα μετατάρσια οστά.
- Ο κυνήποδας ορίζεται: επάνω από τη χώρα του μεταταρσίου και κάτω από τη χώρα του μεσοκυνίου. Έχει ως οστεολογική βάση τη μεταταρσιοφαλαγγική άρθρωση.



Λέξεις- έννοιες κλειδιά 9

- λεκάνη, γλουτοί, οσφύς, κοιλία, μαστός, θηλές, μηρός, τارسός, μετατάρσιο
- pelvis, buttocks, loins, abdomen, breast, nipples, thigh, hock, tarsus, metatarsus



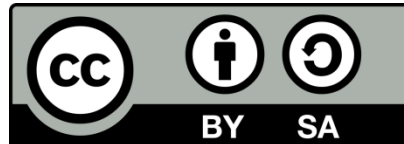
Βιβλιογραφία 9

- Καραντούνιας Αν. (1963): Εκτιμητική Βοός, Ανωτάτη Γεωπονική Σχολή, Εργαστήριο Ζωοτεχνίας, Αθήναι.
- Παπαδημητρίου Τρ., Ελ. Πανοπούλου, Αντ. Κορινάκης (1998): Εξωτερικό των Ζώων, Εργαστήριο Γενικής & Ειδικής Ζωοτεχνίας, Τμήμα ΕΖΠ&Υ, Γεωπονικό Πανεπιστήμιο Αθηνών.



Άδειες Χρήσης

- Το παρόν εκπαιδευτικό υλικό υπόκειται σε άδειες χρήσης Creative Commons.
- Για εκπαιδευτικό υλικό, όπως εικόνες, που υπόκειται σε άλλου τύπου άδεια χρήσης, η άδεια χρήσης αναφέρεται ρητώς.





Χρηματοδότηση

- Το παρόν εκπαιδευτικό υλικό έχει αναπτυχθεί στο πλαίσιο του εκπαιδευτικού έργου του διδάσκοντα.
- Το έργο «**Ανοικτά Ακαδημαϊκά Μαθήματα Γεωπονικού Πανεπιστημίου Αθηνών**» έχει χρηματοδοτήσει μόνο την αναδιαμόρφωση του εκπαιδευτικού υλικού.
- Το έργο υλοποιείται στο πλαίσιο του Επιχειρησιακού Προγράμματος «Εκπαίδευση και Δια Βίου Μάθηση» και συγχρηματοδοτείται από την Ευρωπαϊκή Ένωση (Ευρωπαϊκό Κοινωνικό Ταμείο) και από εθνικούς πόρους.





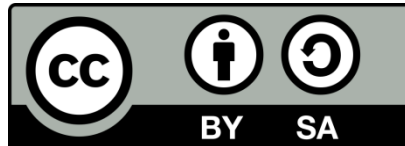
Σημείωμα Αναφοράς

- Copyright Γεωπονικό Πανεπιστήμιο Αθηνών, Τμήμα Επιστήμης Ζωικής Παραγωγής και Υδατοκαλλιεργειών, Κουτσούλη Παναγιώτα/ Χαρισμιάδου Μαρία/ Αγιουτάντη Αννίτα, «Εργαστήριο Γενικής & Ειδικής Ζωοτεχνίας». Έκδοση: 1.0. Αθήνα 2015. Διαθέσιμο από τη δικτυακή διεύθυνση: <https://mediasrv.aua.gr/eclass/courses/OCDASA103/>



Σημείωμα Αδειοδότησης

Το παρόν υλικό διατίθεται με τους όρους της άδειας χρήσης Creative Commons Αναφορά, Παρόμοια Διανομή 4.0 [1] ή μεταγενέστερη, Διεθνής Έκδοση. Εξαιρούνται τα αυτοτελή έργα τρίτων, π.χ. φωτογραφίες, διαγράμματα κ.λ.π., τα οποία εμπεριέχονται σε αυτό και τα οποία αναφέρονται μαζί με τους όρους χρήσης τους στο «Σημείωμα Χρήσης Έργων Τρίτων».



Η άδεια αυτή ανήκει στις άδειες που ακολουθούν τις προδιαγραφές του Ορισμού Ανοικτής Γνώσης [2], είναι ανοικτό πολιτιστικό έργο [3] και για το λόγο αυτό αποτελεί ανοικτό περιεχόμενο [4].

[1] <http://creativecommons.org/licenses/by-sa/4.0/>

[2] <http://opendefinition.org/okd/ellinika/>

[3] <http://freedomdefined.org/Definition/EI>

[4] <http://opendefinition.org/buttons/>



Διατήρηση Σημειωμάτων

Οποιαδήποτε αναπαραγωγή ή διασκευή του υλικού θα πρέπει να συμπεριλαμβάνει:

- το Σημείωμα Αναφοράς
 - το Σημείωμα Αδειοδότησης
 - τη δήλωση Διατήρησης Σημειωμάτων
 - το Σημείωμα Χρήσης Έργων Τρίτων (εφόσον υπάρχει)
- μαζί με τους συνοδευόμενους υπερσυνδέσμους.