



ΓΕΩΠΟΝΙΚΟ ΠΑΝΕΠΙΣΤΗΜΙΟ ΑΘΗΝΩΝ AGRICULTURAL UNIVERSITY OF ATHENS

ΓΕΝΙΚΗ ΛΑΧΑΝΟΚΟΜΙΑ

Εργαστήριο

Ενότητα 1^η:

Αναγνώριση Λαχανικών 2/3

Τμήμα: ΕΠΙΣΤΗΜΗΣ ΦΥΤΙΚΗΣ ΠΑΡΑΓΩΓΗΣ

Διδάσκοντες: Δ. ΣΑΒΒΑΣ, Χ. ΠΑΣΣΑΜ



Ευρωπαϊκή Ένωση
Ευρωπαϊκό Κοινωνικό Ταμείο



ΥΠΟΥΡΓΕΙΟ ΠΑΙΔΕΙΑΣ & ΘΡΗΣΚΕΥΜΑΤΩΝ, ΠΟΛΙΤΙΣΜΟΥ & ΑΘΛΗΤΙΣΜΟΥ
ΕΙΔΙΚΗ ΥΠΗΡΕΣΙΑ ΔΙΑΧΕΙΡΙΣΗΣ

Με τη συγχρηματοδότηση της Ελλάδας και της Ευρωπαϊκής Ένωσης





Οικογένεια Compositae (Συνθετώδη)

- Μαρούλι (*Lactuca sativa* L.).
- Αντίδι (*Cichorium endivia* L.).
- Ραδίκι (*Cichorium intybus* L.).
- Αγγινάρα (*Cynara scolymus* L.).



Μαρούλι





Θερμοκηπιακή καλλιέργεια μαρουλιού





Αντίδι



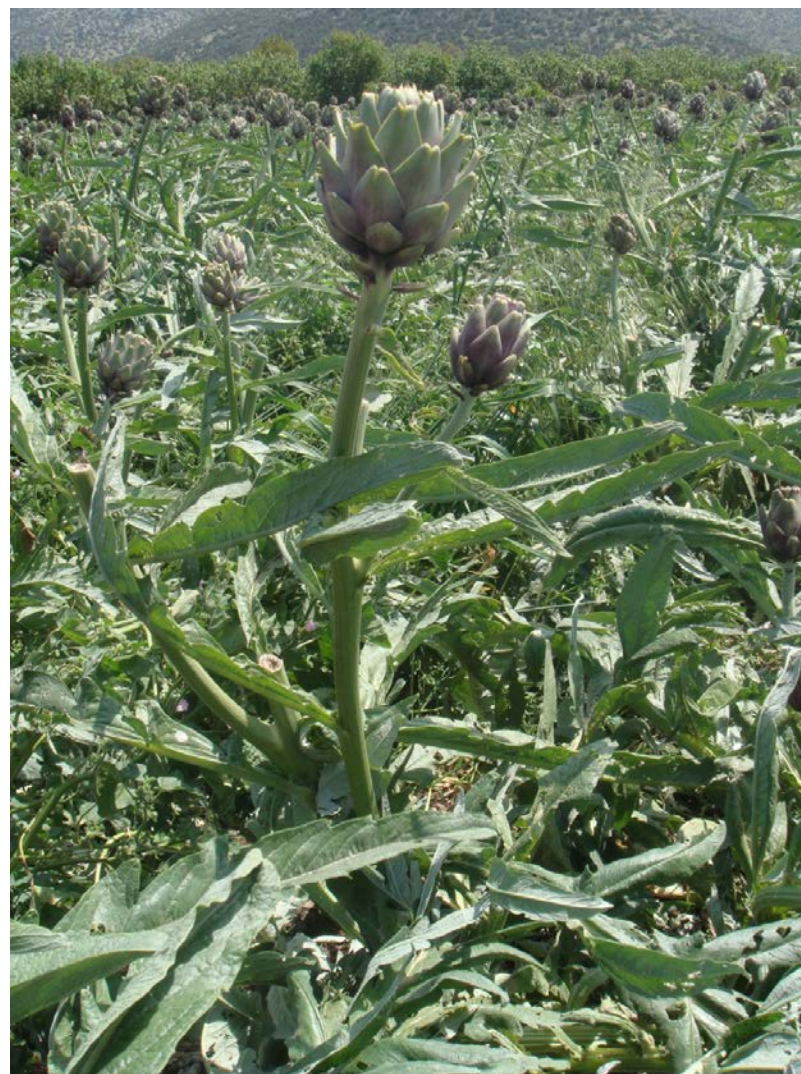


Ραδίκι





Αγγινάρα





Οικογένεια Brassicaceae (Σταυρανθή)

- Λάχανο κεφαλωτό (*Brassica oleracea*, var. *capitata*)
- Γογγύλι (*Brassica oleracea*, var. *gongylodes* L.)
- Κουνουπίδι (*Brassica oleracea*, var. *botrytis*)
- Μπρόκολο (*Brassica oleracea*, var. *italica*)
- Λάχανο Βρυξελλών (*B. oleracea*, var. *gemmifera*)
- Κινέζικο λάχανο (*Brassica pekinensis*).
- Ραπάνι - Ραπανάκι (*Raphanus sativus* L.).
- Ρόκα (*ErUCA sativa*)



Λάχανο κεφαλωτό





Γογγύλι





Κουνουπίδι





Μπρόκολο





Λάχανο Βρυξελλών





Ραπανάκι





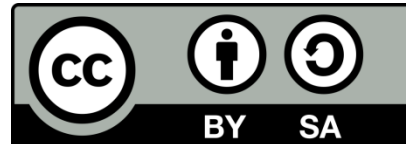
Ρόκα





Άδειες Χρήσης

- Το παρόν εκπαιδευτικό υλικό υπόκειται σε άδειες χρήσης Creative Commons.
- Για εκπαιδευτικό υλικό, όπως εικόνες, που υπόκειται σε άλλου τύπου άδεια χρήσης, η άδεια χρήσης αναφέρεται ρητώς.





Χρηματοδότηση

- Το παρόν εκπαιδευτικό υλικό έχει αναπτυχθεί στο πλαίσιο του εκπαιδευτικού έργου του διδάσκοντα.
- Το έργο «**Ανοικτά Ακαδημαϊκά Μαθήματα Γεωπονικού Πανεπιστημίου Αθηνών**» έχει χρηματοδοτήσει μόνο την αναδιαμόρφωση του εκπαιδευτικού υλικού.
- Το έργο υλοποιείται στο πλαίσιο του Επιχειρησιακού Προγράμματος «Εκπαίδευση και Δια Βίου Μάθηση» και συγχρηματοδοτείται από την Ευρωπαϊκή Ένωση (Ευρωπαϊκό Κοινωνικό Ταμείο) και από εθνικούς πόρους.





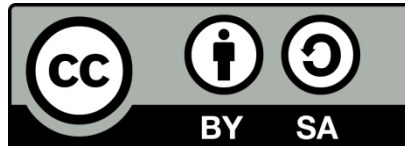
Σημείωμα Αναφοράς

- Copyright Γεωπονικό Πανεπιστήμιο Αθηνών. Τμήμα Επιστήμης Φυτικής Παραγωγής. Δημήτριος Σάββας, Χάρολντ Πάσσαμ, «Γενική Λαχανοκομία Εργαστήριο». Έκδοση: 1.0. Αθήνα 2014. Διαθέσιμο από τη δικτυακή διεύθυνση:
<https://oceclass.aua.gr/courses/OCDAERD115/>



Σημείωμα Αδειοδότησης

Το παρόν υλικό διατίθεται με τους όρους της άδειας χρήσης Creative Commons Αναφορά, Παρόμοια Διανομή 4.0 [1] ή μεταγενέστερη, Διεθνής Έκδοση. Εξαιρούνται τα αυτοτελή έργα τρίτων, π.χ. φωτογραφίες, διαγράμματα κ.λ.π., τα οποία εμπεριέχονται σε αυτό και τα οποία αναφέρονται μαζί με τους όρους χρήσης τους στο «Σημείωμα Χρήσης Έργων Τρίτων».



Η άδεια αυτή ανήκει στις άδειες που ακολουθούν τις προδιαγραφές του Ορισμού Ανοικτής Γνώσης [2], είναι ανοικτό πολιτιστικό έργο [3] και για το λόγο αυτό αποτελεί ανοικτό περιεχόμενο [4].

[1] <http://creativecommons.org/licenses/by-sa/4.0/>

[2] <http://opendefinition.org/okd/ellinika/>

[3] <http://freedomdefined.org/Definition/EI>

[4] <http://opendefinition.org/buttons/>



Διατήρηση Σημειωμάτων

Οποιαδήποτε αναπαραγωγή ή διασκευή του υλικού θα πρέπει να συμπεριλαμβάνει:

- το Σημείωμα Αναφοράς
- το Σημείωμα Αδειοδότησης
- τη δήλωση Διατήρησης Σημειωμάτων
- το Σημείωμα Χρήσης Έργων Τρίτων (εφόσον υπάρχει)

μαζί με τους συνοδευόμενους υπερσυνδέσμους.