



ΓΕΩΠΟΝΙΚΟ ΠΑΝΕΠΙΣΤΗΜΙΟ ΑΘΗΝΩΝ

AGRICULTURAL UNIVERSITY OF ATHENS

# Μικροοικονομική Ανάλυση I

Θεωρία συμπεριφοράς  
καταναλωτή

Συγκριτική στατική ανάλυση  
της ισορροπίας του  
καταναλωτή

Τμήμα: Αγροτικής Οικονομίας & Ανάπτυξης

Διδάσκων: Λαζαρίδης Παναγιώτης



Ευρωπαϊκή Ένωση  
Ευρωπαϊκό Κοινωνικό Ταμείο



ΕΠΙΧΕΙΡΗΣΙΑΚΟ ΠΡΟΓΡΑΜΜΑ  
ΕΚΠΑΙΔΕΥΣΗ ΚΑΙ ΔΙΑ ΒΙΟΥ ΜΑΘΗΣΗ  
*επένδυση στην κοινωνία της γνώσης*  
ΥΠΟΥΡΓΕΙΟ ΠΑΙΔΕΙΑΣ & ΘΡΗΣΚΕΥΜΑΤΩΝ, ΠΟΛΙΤΙΣΜΟΥ & ΑΘΛΗΤΙΣΜΟΥ  
ΕΙΔΙΚΗ ΥΠΗΡΕΣΙΑ ΔΙΑΧΕΙΡΙΣΗΣ  
Με τη συγχρηματοδότηση της Ελλάδας και της Ευρωπαϊκής Ένωσης



ΕΣΠΑ  
2007-2013  
Πρόγραμμα για το μέλλον  
ΕΥΡΩΠΑΪΚΟ ΚΟΙΝΩΝΙΚΟ ΤΑΜΕΙΟ





# Μαθησιακοί Στόχοι

- Γνώση και κατανόηση της διαδικασίας μετατόπισης της ισορροπίας του καταναλωτή ύστερα από μία μεταβολή στο εισόδημα ή στις τιμές των αγαθών.
- Γνώση και κατανόηση των εννοιών της Εισοδηματικής Καμπύλης Κατανάλωσης, της καμπύλης Engel και της διάκρισης των αγαθών με βάση το σχήμα της καμπύλης αυτής.
- Γνώση και κατανόηση της έννοιας της Καμπύλης Τιμής Κατανάλωσης.



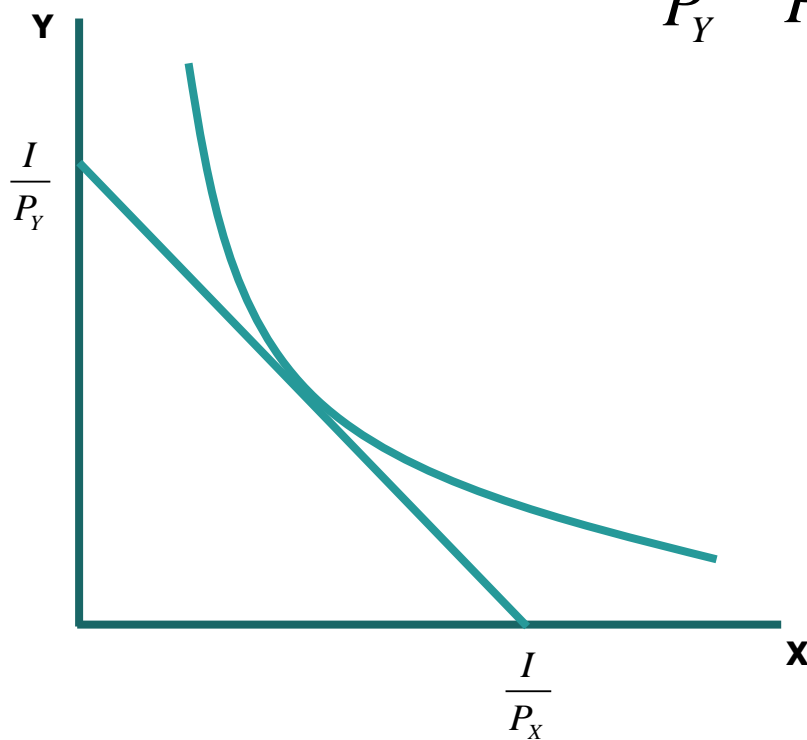
# Συγκριτική Στατική Ανάλυση της Ισορροπίας του Καταναλωτή

- Πως μεταβάλλεται το σημείο ισορροπίας και οι ζητούμενες ποσότητες των  $X$  και  $Y$  όταν μεταβάλλεται μια ή περισσότερες από τις παραμέτρους (Τιμές και Εισόδημα).



# Μεταβολή του εισοδήματος και των τιμών κατά το ίδιο ποσοστό 1/2

Τα σημεία  $\frac{I}{P_Y}$   $\frac{I}{P_X}$  δεν μεταβάλλονται



Δεν μεταβάλλεται το  
σημείο ισοροπίας.



# Μεταβολή του εισοδήματος και των τιμών κατά το ίδιο ποσοστό 2/2

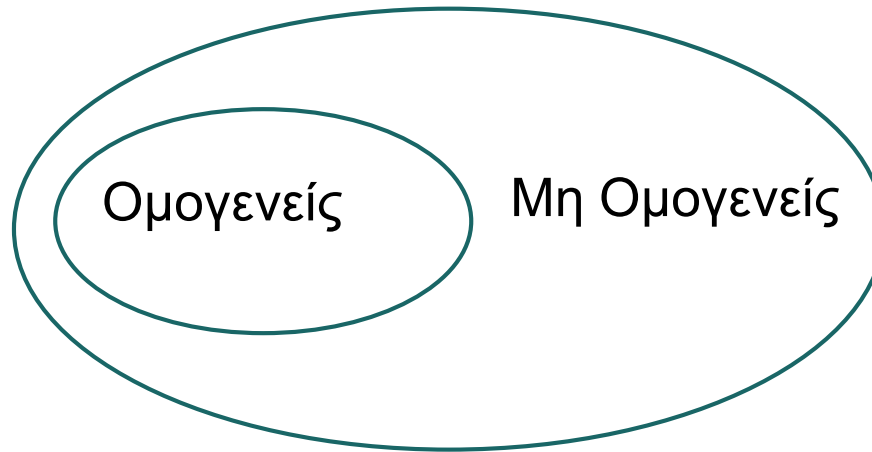
Η εξίσωση  $P_X X + P_Y Y = I$  δεν μεταβάλλεται

- Οι συναρτήσεις ζήτησης δεν μεταβάλλονται. Είναι δηλαδή **ομογενείς μηδενικού βαθμού**.
- Ο καταναλωτής αποφασίζει με βάση το **πραγματικό** του εισόδημα και **όχι το χρηματικό**. Δεν υπάρχει **ψευδαίσθηση του χρήματος**.
- Η συμπεριφορά του καταναλωτή επηρεάζεται από τις **σχετικές τιμές** (αγαθών και εργασίας) και όχι από τις **απόλυτες**.



# Ομογενείς Συναρτήσεις 1/3

## Συναρτήσεις



$f(X_1, X_2, \dots, X_n)$  Ομογενής βαθμού  $r$  αν

$$f(tX_1, tX_2, \dots, tX_n) = t^r f(X_1, X_2, \dots, X_n)$$



# Ομογενείς Συναρτήσεις 2/3

Στην περίπτωση των συναρτήσεων ζήτησης  $r = 0$

$$X(tP_X, tP_Y, tI) = t^0 X(P_X, P_Y, I)$$

$$Y(tP_X, tP_Y, tI) = t^0 Y(P_X, P_Y, I)$$



# Ομογενείς Συναρτήσεις 3/3

## Θεώρημα Euler

Αν  $f(X_1, X_2, \dots, X_n)$  Ομογενής βαθμού  $r$

$$\frac{\partial f}{\partial X_1} X_1 + \frac{\partial f}{\partial X_2} X_2 + \dots + \frac{\partial f}{\partial X_n} X_n = r f(X_1, X_2, \dots, X_n)$$





# Ιδιότητες ελαστικότητας 1/2

Εφαρμόζοντας το θεώρημα Euler στη συνάρτηση ζήτησης

$$\text{Ζήτηση } X \quad \frac{\partial X}{\partial P_X} P_X + \frac{\partial X}{\partial P_Y} P_Y + \frac{\partial X}{\partial I} I = 0 \quad X(P_X, P_Y, I) = 0$$

$$\text{Ζήτηση } Y \quad \frac{\partial Y}{\partial P_X} P_X + \frac{\partial Y}{\partial P_Y} P_Y + \frac{\partial Y}{\partial I} I = 0 \quad Y(P_X, P_Y, I) = 0$$



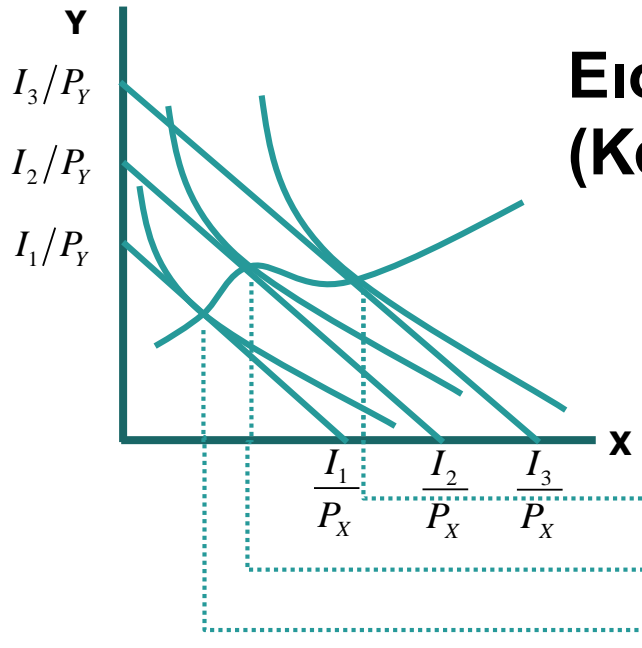
# Ιδιότητες ελαστικότητων 2/2

$$\frac{\partial X}{\partial P_X} \frac{P_X}{X} + \frac{\partial X}{\partial P_Y} \frac{P_Y}{X} + \frac{\partial X}{\partial I} \frac{I}{X} = 0 \Rightarrow \varepsilon_{X,P_X} + \varepsilon_{X,P_Y} + \varepsilon_{X,I} = 0$$

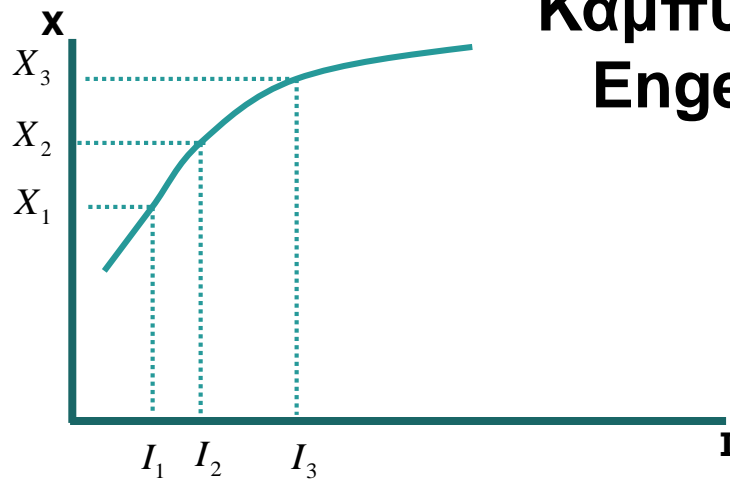
$$\frac{\partial Y}{\partial P_X} \frac{P_X}{Y} + \frac{\partial Y}{\partial P_Y} \frac{P_Y}{Y} + \frac{\partial Y}{\partial I} \frac{I}{Y} = 0 \Rightarrow \varepsilon_{Y,P_X} + \varepsilon_{Y,P_Y} + \varepsilon_{Y,I} = 0$$



# Μεταβολή στο εισόδημα του καταναλωτή 1/3



Εισοδηματική Καμπύλη Κατανάλωσης  
(Καμπύλη Εισοδήματος Κατανάλωσης)



Καμπύλη  
Engel



# Μεταβολή στο εισόδημα του καταναλωτή 2/3

Όταν  $\frac{\Delta X}{\Delta I} > 0$  ( $\varepsilon_{X,I} > 0$ ) **X κανονικό αγαθό**

Όταν  $\varepsilon_{X,I} > 1$  **πολυτελής**

Όταν  $\varepsilon_{X,I} < 1$  **αναγκαίο**

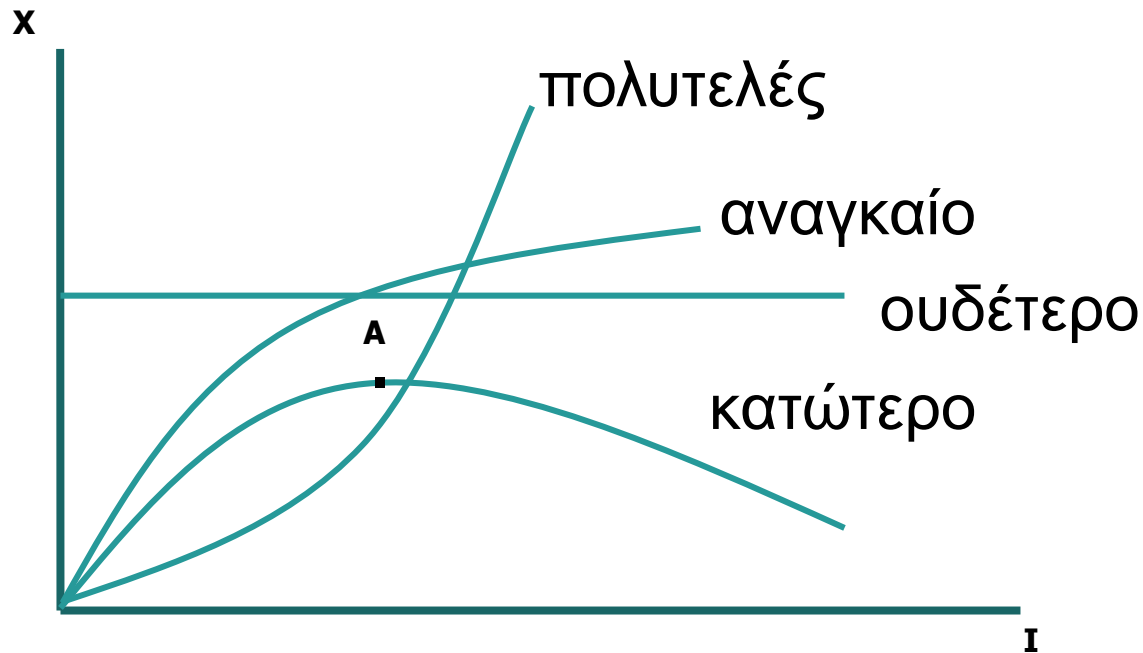
Όταν  $\frac{\Delta X}{\Delta I} < 0$  ( $\varepsilon_{X,I} < 0$ ) **X κατώτερο αγαθό**

Όταν  $\frac{\Delta X}{\Delta I} = 0$  ( $\varepsilon_{X,I} = 0$ ) **X ουδέτερο αγαθό**

Όλα τα αγαθά δεν μπορεί να είναι κατώτερα  
(Αξίωμα μη κορεσμού)



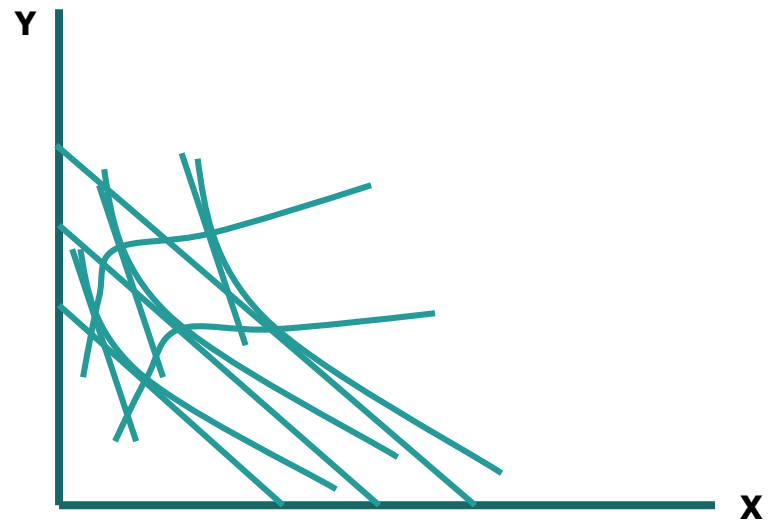
# Μεταβολή στο εισόδημα του καταναλωτή 3/3





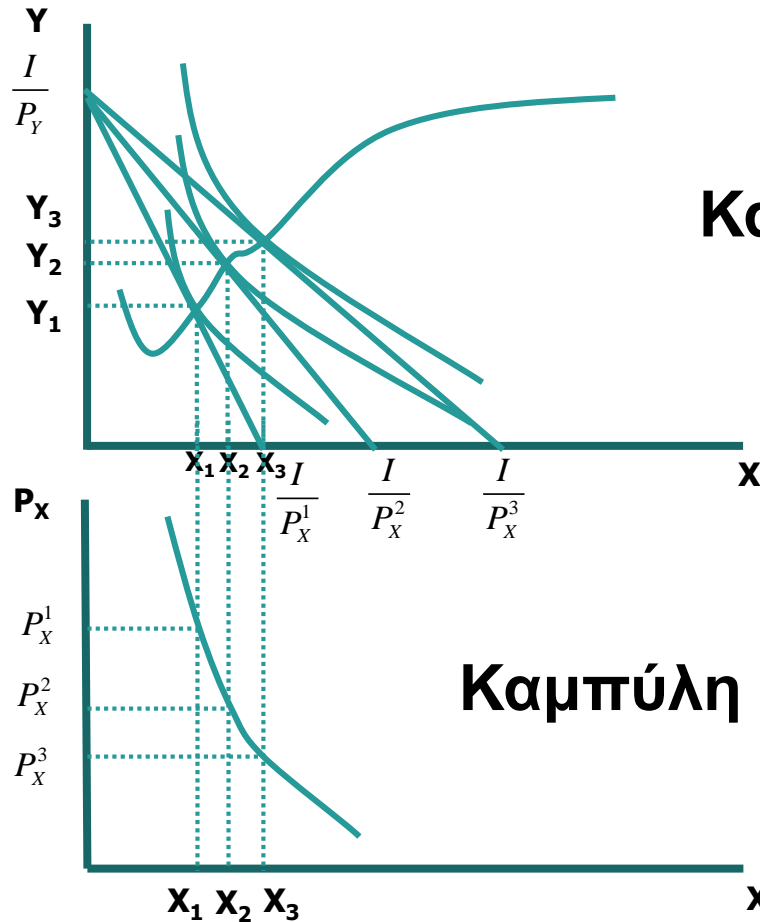
# Ιδιότητες της Εισοδηματικής Καμπύλης Κατανάλωσης

- Αρχίζει πάντα από την τομή των αξόνων.
- Τέμνει κάθε καμπύλη αδιαφορίας σε ένα μόνο σημείο.
- Μεταβολή του λόγου των τιμών συνεπάγεται και διαφορετική Ε.Κ.Κ. Οι Ε.Κ.Κ που προκύπτουν με αυτό τον τρόπο δεν τέμνονται.





# Μεταβολή στην τιμή ενός αγαθού

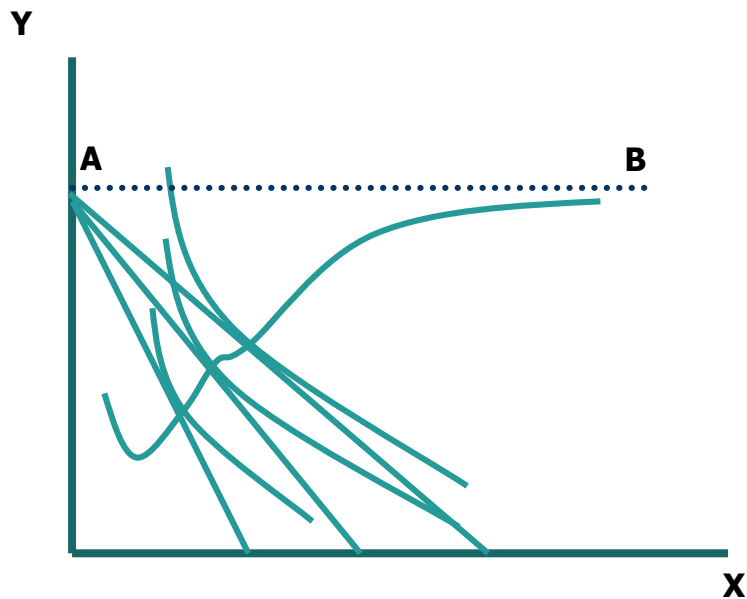


Καμπύλη Τιμής Κατανάλωσης

Καμπύλη Ζήτησης



# Ιδιότητες της Καμπύλης Τιμής Κατανάλωσης



- ◆ Όταν η Κ.Τ.Κ. έχει θετική κλίση  $\varepsilon_{X,P_X} < 1$

- ◆  $P_X \uparrow \Rightarrow X \rightarrow 0, Y \rightarrow A$
- ◆ Η Κ.Τ.Κ. βρίσκεται πάντα κάτω από την AB
- ◆ Όταν η Κ.Τ.Κ. έχει αρνητική κλίση  $P_X \downarrow \Rightarrow X \uparrow, Y \downarrow$

Δαπάνη για Y ↓

Δαπάνη για X ↑

$$\varepsilon_{X,P_X} > 1$$

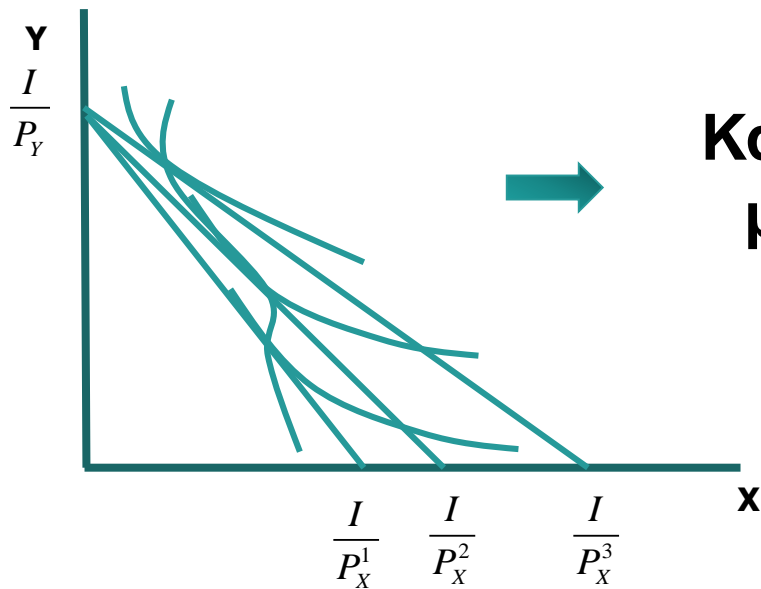
- ◆ Όταν η Κ.Τ.Κ. έχει μηδενική κλίση  $\varepsilon_{X,P_X} = 1$





# Η κλίση της καμπύλης ζήτησης

Η θεωρία συμπεριφοράς του καταναλωτή αποδεικνύει ότι η καμπύλη ζήτησης έχει αρνητική κλίση;



Καμπύλη Ζήτησης  
με Θετική κλίση

Η θεωρία συμπεριφοράς του καταναλωτή **δεν αποκλείει** καμπύλη ζήτησης με **θετική κλίση**

- Πόσο πιθανή είναι η εκδοχή αυτή;
- Κάτω από ποιες προϋποθέσεις μπορεί να συμβεί αυτό ;



# Βιβλιογραφία 1/2

1. Η Ελληνική μετάφραση του “Microeconomics” , Besanko David A., Braeutigam Ronald R., John Wiley & Sons, Inc.2008

**Besanko David A., Braeutigam Ronald R.**

**ΜΙΚΡΟΙΚΟΝΟΜΙΚΗ**

**Εκδόσεις Γ. ΔΑΡΔΑΝΟΣ – Κ.ΔΑΡΔΑΝΟΣ Ο.Ε. 2009**

2. Η Ελληνική μετάφραση του “Microeconomics” , M. L. Katz and H. S. Rosen, McGraw Hill Companies Inc. 1998.

**M. L. Katz and H. S. Rosen**

**ΜΙΚΡΟΙΚΟΝΟΜΙΚΗ**

**Εκδόσεις: ΕΠΙΚΕΝΤΡΟ, 2007**



# Βιβλιογραφία 2/2

3. Η Ελληνική μετάφραση του “Microeconomics” , Μ. Chacholiades, Macmillan Publishing Company. 1986.

**M. Chacholiades**

**ΜΙΚΡΟΙΚΟΝΟΜΙΚΗ Ι**

**Εκδόσεις: ΚΡΙΤΙΚΗ, 1990**



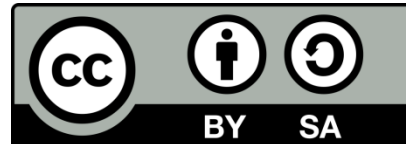
# Λέξεις – έννοιες κλειδιά

- Συγκριτική στατική, Καμπύλη Εισοδήματος Κατανάλωσης, καμπύλη Engel, ομογενείς συναρτήσεις, θεώρημα Euler, Καμπύλη Τιμής Κατανάλωσης



# Άδειες Χρήσης

- Το παρόν εκπαιδευτικό υλικό υπόκειται σε άδειες χρήσης Creative Commons.
- Για εκπαιδευτικό υλικό, όπως εικόνες, που υπόκειται σε άλλου τύπου άδεια χρήσης, η άδεια χρήσης αναφέρεται ρητώς.





# Χρηματοδότηση

- Το παρόν εκπαιδευτικό υλικό έχει αναπτυχθεί στο πλαίσιο του εκπαιδευτικού έργου του διδάσκοντα.
- Το έργο «**Ανοικτά Ακαδημαϊκά Μαθήματα Γεωπονικού Πανεπιστημίου Αθηνών**» έχει χρηματοδοτήσει μόνο την αναδιαμόρφωση του εκπαιδευτικού υλικού.
- Το έργο υλοποιείται στο πλαίσιο του Επιχειρησιακού Προγράμματος «Εκπαίδευση και Δια Βίου Μάθηση» και συγχρηματοδοτείται από την Ευρωπαϊκή Ένωση (Ευρωπαϊκό Κοινωνικό Ταμείο) και από εθνικούς πόρους.





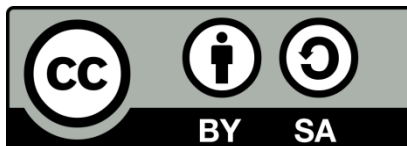
# Σημείωμα Αναφοράς

Copyright Γεωπονικό Πανεπιστήμιο Αθηνών 2014. Τμήμα Αγροτικής Οικονομίας και Ανάπτυξης, Λαζαρίδης Παναγιώτης, «Μικροοικονομική Ανάλυση 1». Έκδοση: 1.0. Αθήνα 2014. Διαθέσιμο από τη δικτυακή διεύθυνση:  
<https://mediasrv.aua.gr/eclass/courses/OCDAERD103/>



# Σημείωμα Αδειοδότησης

Το παρόν υλικό διατίθεται με τους όρους της άδειας χρήσης Creative Commons Αναφορά, Παρόμοια Διανομή 4.0 [1] ή μεταγενέστερη, Διεθνής Έκδοση. Εξαιρούνται τα αυτοτελή έργα τρίτων, π.χ. φωτογραφίες, διαγράμματα κ.λ.π., τα οποία εμπεριέχονται σε αυτό και τα οποία αναφέρονται μαζί με τους όρους χρήσης τους στο «Σημείωμα Χρήσης Έργων Τρίτων».



Η άδεια αυτή ανήκει στις άδειες που ακολουθούν τις προδιαγραφές του Ορισμού Ανοικτής Γνώσης [2], είναι ανοικτό πολιτιστικό έργο [3] και για το λόγο αυτό αποτελεί ανοικτό περιεχόμενο [4].

[1] <http://creativecommons.org/licenses/by-sa/4.0/>

[2] <http://opendefinition.org/okd/ellinika/>

[3] <http://freedomdefined.org/Definition/EI>

[4] <http://opendefinition.org/buttons/>





# Διατήρηση Σημειωμάτων

Οποιαδήποτε αναπαραγωγή ή διασκευή του υλικού θα πρέπει να συμπεριλαμβάνει:

- το Σημείωμα Αναφοράς
- το Σημείωμα Αδειοδότησης
- τη δήλωση Διατήρησης Σημειωμάτων
- το Σημείωμα Χρήσης Έργων Τρίτων (εφόσον υπάρχει)

μαζί με τους συνοδευόμενους υπερσυνδέσμους.