



ΓΕΩΠΟΝΙΚΟ ΠΑΝΕΠΙΣΤΗΜΙΟ ΑΘΗΝΩΝ

AGRICULTURAL UNIVERSITY OF ATHENS

Μικροοικονομική Ανάλυση I

Θεωρία συμπεριφοράς
καταναλωτή

Ιδιότητες Συνάρτησης
ωφέλειας

Εισοδηματικός περιορισμός

Τμήμα: Αγροτικής Οικονομίας & Ανάπτυξης

Διδάσκων: Λαζαρίδης Παναγιώτης



Ευρωπαϊκή Ένωση
Ευρωπαϊκό Κοινωνικό Ταμείο



ΕΠΙΧΕΙΡΗΣΙΑΚΟ ΠΡΟΓΡΑΜΜΑ
ΕΚΠΑΙΔΕΥΣΗ ΚΑΙ ΔΙΑ ΒΙΟΥ ΜΑΘΗΣΗ
επένδυση στην κοινωνία της γνώσης
ΥΠΟΥΡΓΕΙΟ ΠΑΙΔΕΙΑΣ & ΘΡΗΣΚΕΥΜΑΤΩΝ, ΠΟΛΙΤΙΣΜΟΥ & ΑΘΛΗΤΙΣΜΟΥ
ΕΙΔΙΚΗ ΥΠΗΡΕΣΙΑ ΔΙΑΧΕΙΡΙΣΗΣ

Με τη συγχρηματοδότηση της Ελλάδας και της Ευρωπαϊκής Ένωσης



ΕΣΠΑ
2007-2013
Πρόγραμμα για το μέλλον
ΕΥΡΩΠΑΪΚΟ ΚΟΙΝΩΝΙΚΟ ΤΑΜΕΙΟ





Μαθησιακοί Στόχοι

- Γνώση και κατανόηση των ιδιοτήτων της συνάρτησης ωφέλειας.
- Γνώση και κατανόηση των ειδικών μορφών καμπυλών αδιαφορίας.
- Γνώση και κατανόηση της έννοιας της Γραμμής Καταναλωτικών Δυνατοτήτων και των βασικών ιδιοτήτων της.
- Ικανότητα διαγραμματικής απεικόνισης παραδειγμάτων της Γραμμής Καταναλωτικών Δυνατοτήτων.



Ιδιότητες της συνάρτησης ωφέλειας 1/4

(1) Συνεπής προς την διάταξη προτιμήσεων

$$\text{αν } \{X_1, Y_1\} P \{X_2, Y_2\} \rightarrow U(X_1, Y_1) \succ U(X_2, Y_2)$$



Ιδιότητες της συνάρτησης ωφέλειας 2/4

(2) Γνησίως αύξουσα

$$\frac{\partial U}{\partial X} = U_X > 0$$

(Ιδιότητα μη κορεσμού)

$$\frac{\partial U}{\partial Y} = U_Y > 0$$



Ιδιότητες της συνάρτησης ωφέλειας 3/4

(3) Οιονεί κοίλη

Οι Κ.Α. κυρτές προς την αρχή των αξόνων.

(4) Συνεχής και διπλά παραγωγίσιμη.

(5) Κάθε μονοτονικός μετασχηματισμός της συνάρτησης ωφέλειας αντιπροσωπεύει εξίσου τις προτιμήσεις του καταναλωτή.

Μετασχηματισμός → Αντικατάσταση μιας σειράς αριθμών με μια άλλη.

Μονοτονικός → Διατήρηση της διάταξης.



Ιδιότητες της συνάρτησης ωφέλειας 4/4

$$\left. \begin{array}{l} V = F(U) \\ \text{Μονοτονικός} \\ \text{Μετασχηματισμός της } U \end{array} \right\} \text{αν } \frac{dF}{dU} > 0$$

Περισσότερες από μια συναρτήσεις αντιπροσωπεύουν τις προτιμήσεις του καταναλωτή.

Ο Ο.Λ.Υ. είναι ανεξάρτητος από την συνάρτηση που επιλέγεται.



Παράδειγμα (1)

Συνάρτηση

$$U = 10XY$$

Μονοτονικός
Μετασχηματισμός

$$V = U + U^2 = 10XY + 100X^2Y^2$$

$$MRS_{X,Y} = \frac{\partial U / \partial X}{\partial U / \partial Y} = \frac{10Y}{10X} = \frac{Y}{X}$$

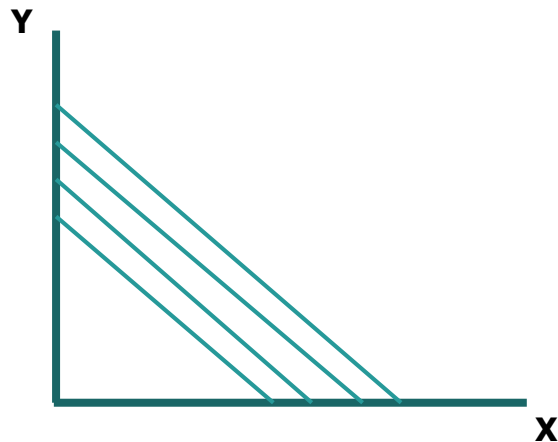
$$MRS_{X,Y} = \frac{\partial V / \partial X}{\partial V / \partial Y} = \frac{10Y + 200XY^2}{10X + 200X^2Y} = \frac{Y}{X}$$



Ειδικές μορφές καμπυλών αδιαφορίας 1/2

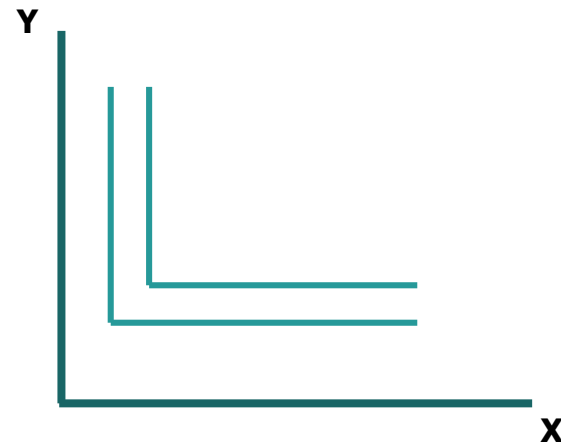
Τέλεια Υποκατάστατα

$$MRS_{X,Y} = \text{Σταθερό}$$



Τέλεια Συμπληρωματικά

$$MRS_{X,Y} = 0$$



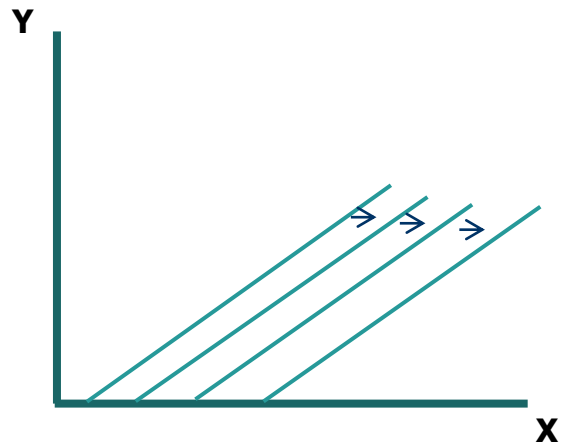


Ειδικές μορφές καμπυλών αδιαφορίας 2/2

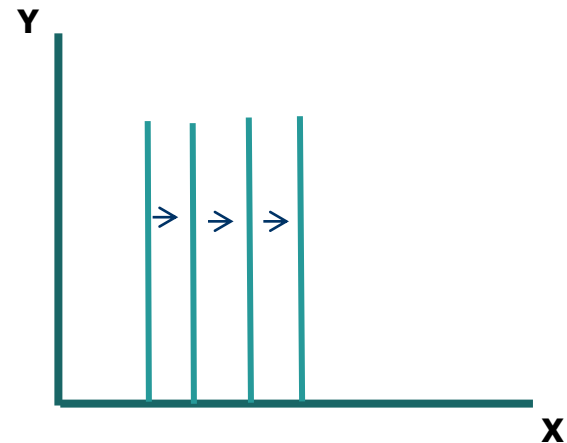
Μη αγαθό

Y = ρύπανση

X = απασχόληση



Y = Ουδέτερο Αγαθό





Εισοδηματικός περιορισμός

Ο καταναλωτής επιλέγει τον **συνδυασμό αγαθών** που του προσφέρει την **μεγαλύτερη ωφέλεια** λαμβάνοντας υπόψη τις **προτιμήσεις** του αλλά και τους **περιορισμούς** του **εισοδήματός του** και των **τιμών**.

**Ο περιορισμός του
Εισοδήματος και των Τιμών.**



Η Γραμμή Καταναλωτικών Δυνατοτήτων 1/2

Γραφική απεικόνιση των **περιορισμών** που αντιμετωπίζει ο καταναλωτής:

Ο γεωμετρικός τόπος των σημείων που αντιπροσωπεύουν δέσμες αγαθών για την αγορά των οποίων ο καταναλωτής πρέπει να δαπανήσει **όλο το εισόδημά** του.



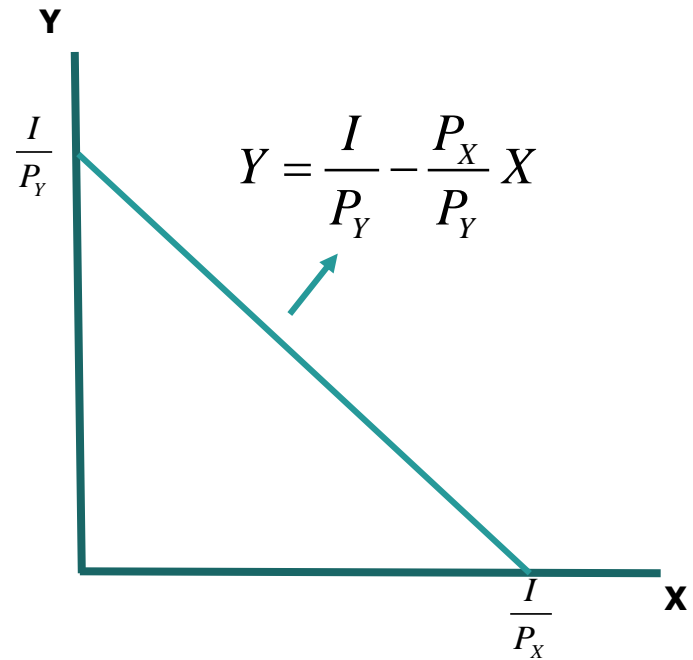
Η Γραμμή Καταναλωτικών Δυνατοτήτων 2/2

P_X = Τιμή του X

P_Y = Τιμή του Y

I = Εισόδημα

$$I = P_X X + P_Y Y$$

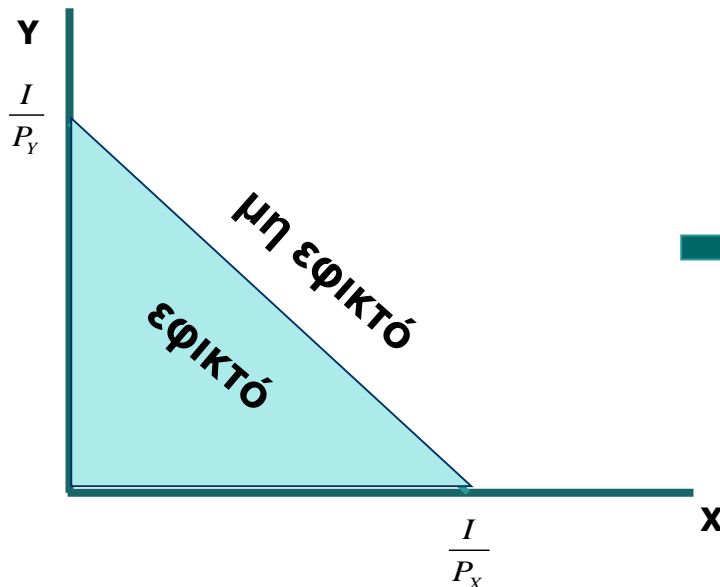




Ιδιότητες της Γραμμής Καταναλωτικών Δυνατοτήτων 1/3

1. Κάθε σημείο της ΓΚΔ ικανοποιεί την ισότητα.
2. Διαιρεί τον χώρο των αγαθών σε **εφικτό** και **μη εφικτό** σύνολο.

$$I = P_X X + P_Y Y$$



➔ Θεμελιώδης Νόμος
της Ανεπάρκειας.



Ιδιότητες της Γραμμής Καταναλωτικών Δυνατοτήτων 2/3

3. Για την κατασκευή της ΓΚΔ αρκεί να γνωρίζουμε

$\frac{I}{P_X}$ Το εισόδημα του καταναλωτή σε όρους αγαθού X.

$\frac{I}{P_Y}$ Το εισόδημα του καταναλωτή σε όρους αγαθού Y.



Ιδιότητες της Γραμμής Καταναλωτικών Δυνατοτήτων 3/3

4. Απόλυτη κλίση της ΓΚΔ $\frac{I/P_Y}{I/P_X} = \frac{P_X}{P_Y}$

$\frac{P_X}{P_Y}$ Πόσες μονάδες **Y** μπορεί ο καταναλωτής να ανταλλάξει με μια μονάδα **X** στην αγορά.

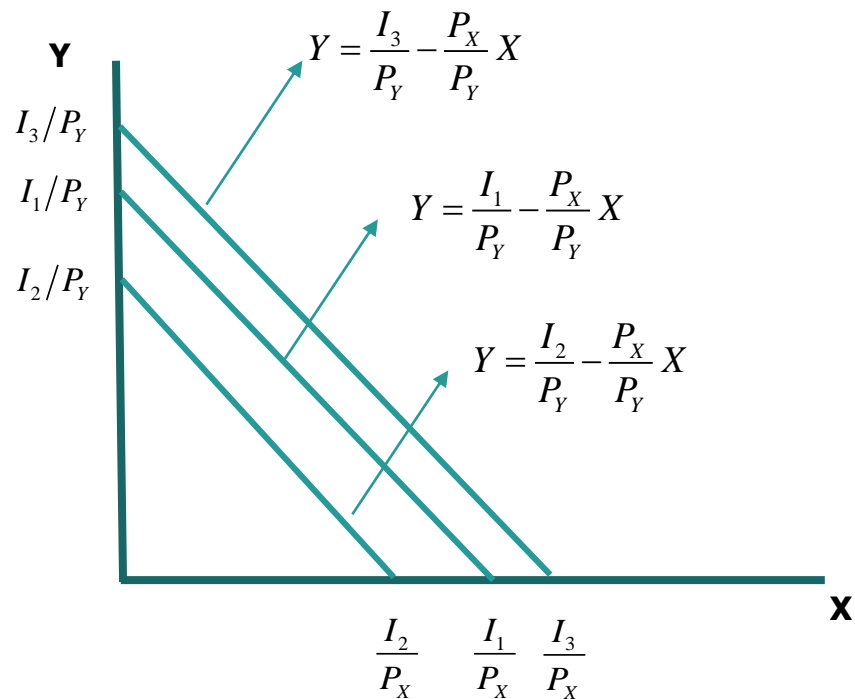
Όροι ανταλλαγής που επιβάλλει η αγορά.

5. Μεταβολή στο εισόδημα → Χάρτης ΓΚΔ



Μετατόπιση της Γραμμής Καταναλωτικών Δυνατοτήτων 1/2

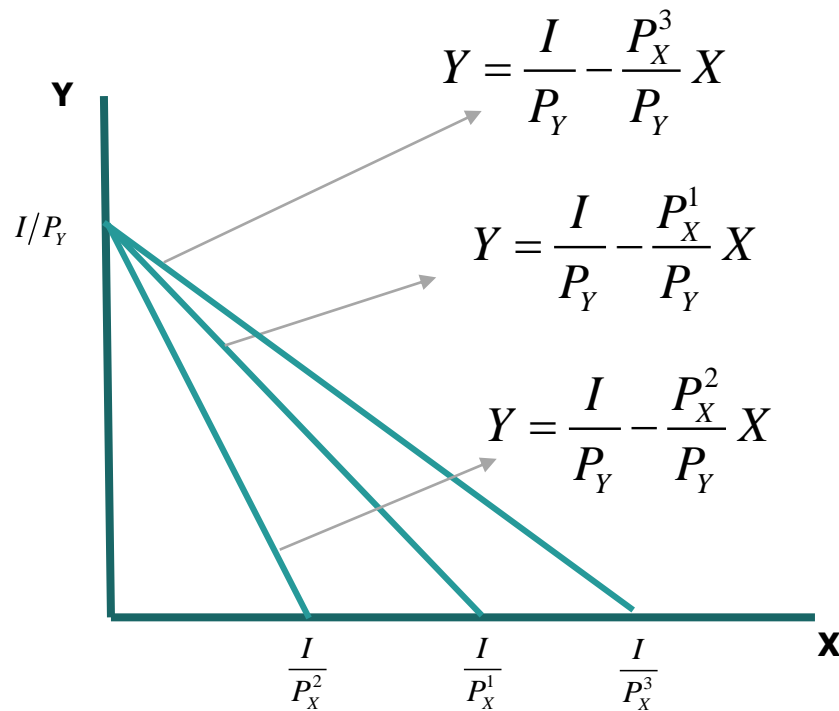
Μεταβολή στο εισόδημα με σταθερές τιμές
(Χάρτης Γραμμών Καταναλωτικών Δυνατοτήτων).





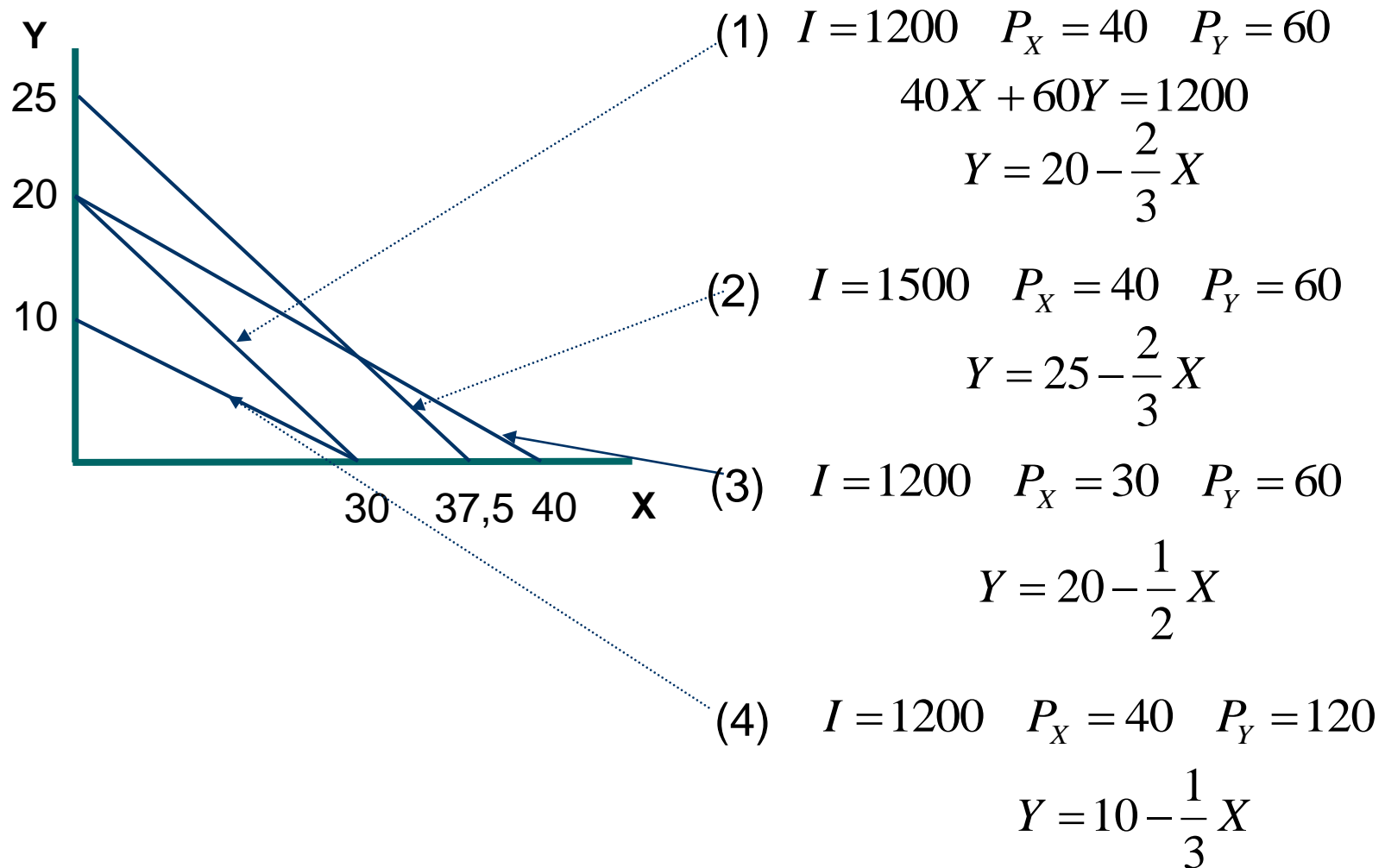
Μετατόπιση της Γραμμής Καταναλωτικών Δυνατοτήτων 2/2

Μεταβολή στην Τιμή του X με σταθερό εισόδημα
και τιμή του Y.





Παράδειγμα (2)





Παράδειγμα (3)

$$I = 1500 \quad P_X = 40 \quad P_Y = 60$$

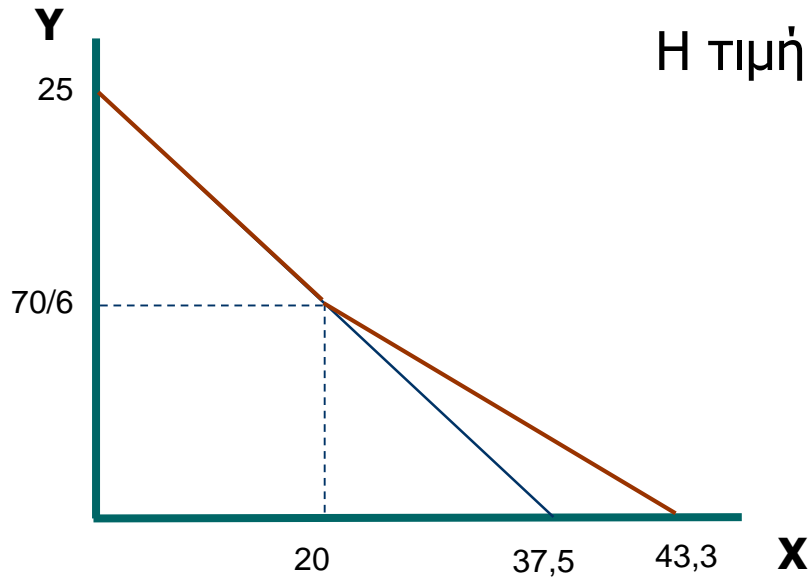
Η τιμή του X μετά τις 20 μονάδες γίνεται 30

$$Y = 25 - \frac{2}{3} X \quad \text{μέχρι τις 20 μονάδες}$$

μετά τις 20 μονάδες

$$I = 700 \quad P_X = 30 \quad P_Y = 60$$

$$Y = \frac{70}{6} - \frac{1}{2} X$$





Βιβλιογραφία 1/2

1. Η Ελληνική μετάφραση του “Microeconomics” , Besanko David A., Braeutigam Ronald R., John Wiley & Sons, Inc.2008

Besanko David A., Braeutigam Ronald R.

ΜΙΚΡΟΙΚΟΝΟΜΙΚΗ

Εκδόσεις Γ. ΔΑΡΔΑΝΟΣ – Κ.ΔΑΡΔΑΝΟΣ Ο.Ε. 2009

2. Η Ελληνική μετάφραση του “Microeconomics” , M. L. Katz and H. S. Rosen, McGraw Hill Companies Inc. 1998.

M. L. Katz and H. S. Rosen

ΜΙΚΡΟΙΚΟΝΟΜΙΚΗ

Εκδόσεις: ΕΠΙΚΕΝΤΡΟ, 2007



Βιβλιογραφία 2/2

3. Η Ελληνική μετάφραση του “Microeconomics” , Μ. Chacholiades, Macmillan Publishing Company. 1986.

M. Chacholiades

ΜΙΚΡΟΙΚΟΝΟΜΙΚΗ Ι

Εκδόσεις: ΚΡΙΤΙΚΗ, 1990



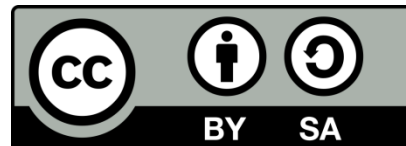
Λέξεις – έννοιες κλειδιά

- Ιδιότητες συνάρτησης ωφέλειας, τέλεια υποκατάστατα, τέλεια συμπληρωματικά, ουδέτερα αγαθά, μη αγαθά, Γραμμή Καταναλωτικών Δυνατοτήτων.



Άδειες Χρήσης

- Το παρόν εκπαιδευτικό υλικό υπόκειται σε άδειες χρήσης Creative Commons.
- Για εκπαιδευτικό υλικό, όπως εικόνες, που υπόκειται σε άλλου τύπου άδεια χρήσης, η άδεια χρήσης αναφέρεται ρητώς.





Χρηματοδότηση

- Το παρόν εκπαιδευτικό υλικό έχει αναπτυχθεί στο πλαίσιο του εκπαιδευτικού έργου του διδάσκοντα.
- Το έργο «**Ανοικτά Ακαδημαϊκά Μαθήματα Γεωπονικού Πανεπιστημίου Αθηνών**» έχει χρηματοδοτήσει μόνο την αναδιαμόρφωση του εκπαιδευτικού υλικού.
- Το έργο υλοποιείται στο πλαίσιο του Επιχειρησιακού Προγράμματος «Εκπαίδευση και Δια Βίου Μάθηση» και συγχρηματοδοτείται από την Ευρωπαϊκή Ένωση (Ευρωπαϊκό Κοινωνικό Ταμείο) και από εθνικούς πόρους.





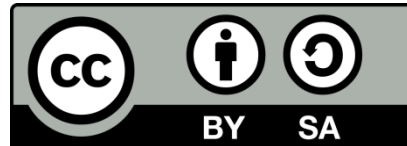
Σημείωμα Αναφοράς

Copyright Γεωπονικό Πανεπιστήμιο Αθηνών 2014. Τμήμα Αγροτικής Οικονομίας και Ανάπτυξης, Λαζαρίδης Παναγιώτης, «Μικροοικονομική Ανάλυση 1». Έκδοση: 1.0. Αθήνα 2014. Διαθέσιμο από τη δικτυακή διεύθυνση:
<https://mediasrv.aua.gr/eclass/courses/OCDAERD103/>



Σημείωμα Αδειοδότησης

Το παρόν υλικό διατίθεται με τους όρους της άδειας χρήσης Creative Commons Αναφορά, Παρόμοια Διανομή 4.0 [1] ή μεταγενέστερη, Διεθνής Έκδοση. Εξαιρούνται τα αυτοτελή έργα τρίτων, π.χ. φωτογραφίες, διαγράμματα κ.λ.π., τα οποία εμπεριέχονται σε αυτό και τα οποία αναφέρονται μαζί με τους όρους χρήσης τους στο «Σημείωμα Χρήσης Έργων Τρίτων».



Η άδεια αυτή ανήκει στις άδειες που ακολουθούν τις προδιαγραφές του Ορισμού Ανοικτής Γνώσης [2], είναι ανοικτό πολιτιστικό έργο [3] και για το λόγο αυτό αποτελεί ανοικτό περιεχόμενο [4].

[1] <http://creativecommons.org/licenses/by-sa/4.0/>

[2] <http://opendefinition.org/okd/ellinika/>

[3] <http://freedomdefined.org/Definition/EI>

[4] <http://opendefinition.org/buttons/>



Διατήρηση Σημειωμάτων

Οποιαδήποτε αναπαραγωγή ή διασκευή του υλικού θα πρέπει να συμπεριλαμβάνει:

- το Σημείωμα Αναφοράς
 - το Σημείωμα Αδειοδότησης
 - τη δήλωση Διατήρησης Σημειωμάτων
 - το Σημείωμα Χρήσης Έργων Τρίτων (εφόσον υπάρχει)
- μαζί με τους συνοδευόμενους υπερσυνδέσμους.