



ΓΕΩΠΟΝΙΚΟ ΠΑΝΕΠΙΣΤΗΜΙΟ ΑΘΗΝΩΝ

AGRICULTURAL UNIVERSITY OF ATHENS

Γεωργική Εκπαίδευση

Θεματική ενότητα 2 2/2

Όνομα καθηγητή: **Αλέξανδρος Κουτσούρης**

Τμήμα: **Αγροτικής Οικονομίας και Ανάπτυξης**



Ευρωπαϊκή Ένωση
Ευρωπαϊκό Κοινωνικό Ταμείο



ΥΠΟΥΡΓΕΙΟ ΠΑΙΔΕΙΑΣ & ΘΡΗΣΚΕΥΜΑΤΩΝ, ΠΟΛΙΤΙΣΜΟΥ & ΑΘΛΗΤΙΣΜΟΥ
ΕΙΔΙΚΗ ΥΠΗΡΕΣΙΑ ΔΙΑΧΕΙΡΙΣΗΣ

Με τη συγχρηματοδότηση της Ελλάδας και της Ευρωπαϊκής Ένωσης





ΜΑΘΗΣΙΑΚΟΙ ΣΤΟΧΟΙ

Οι φοιτητές/τριες πρέπει να είναι ικανοί/ες:

- να περιγράφουν την εξέλιξη της γεωργικής εκπαίδευσης στην Ελλάδα σε διαφορετικές περιόδους της ιστορίας του ελληνικού κράτους
- να αναφέρουν τα πλεονεκτήματα και μειονεκτήματα των συστημάτων γεωργικής εκπαίδευσης που εφαρμόστηκαν στην Ελλάδα
- να αιτιολογούν τα αποτελέσματα των συστημάτων γεωργικής εκπαίδευσης που εφαρμόστηκαν στην Ελλάδα



Λέξεις κλειδιά

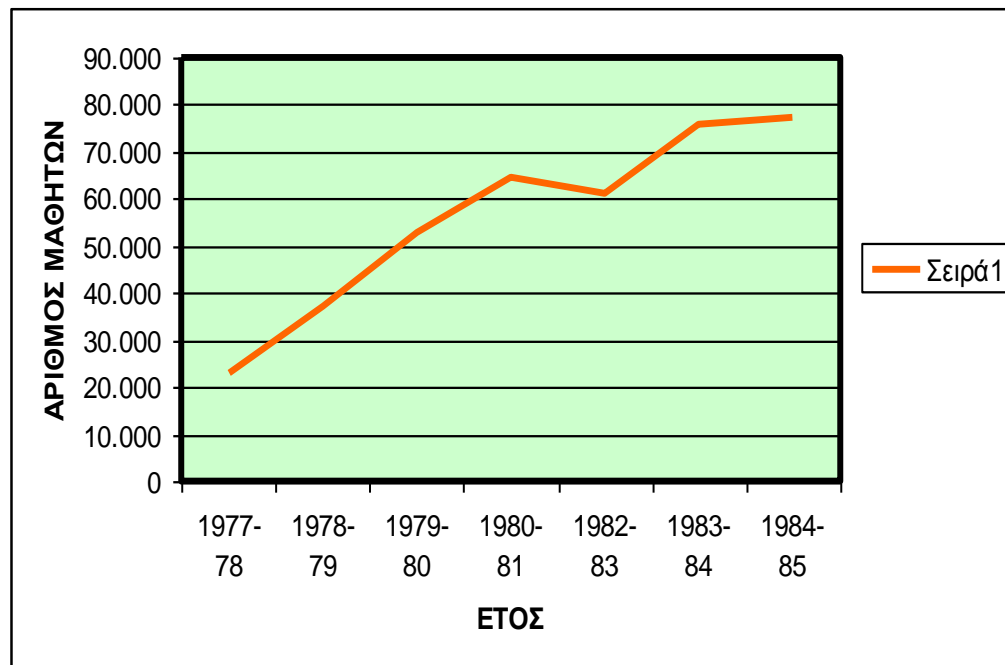
- ΓΕΩΡΓΙΚΑ ΣΧΟΛΕΙΑ
- ΔΕΥΤΕΡΟΒΑΘΜΙΑ ΤΕΧΝΙΚΗ-ΕΠΑΓΓΕΛΜΑΤΙΚΗ ΕΚΠΑΙΔΕΥΣΗ
- ΜΕΤΑΡΡΥΘΜΙΣΕΙΣ (ΤΕΛ, ΤΕΣ & ΕΠΛ – ΤΕΕ – ΕΠΑΛ & ΕΠΑΣ)



Τεχνική Επαγγελματική Εκπαίδευση 1979-2009 1/4

ΜΑΘΗΤΙΚΟ ΔΥΝΑΜΙΚΟ ΔΗΜΟΣΙΑ ΤΕΑ 1977-1985

1977-78	22.931
1978-79	37.176
1979-80	52.655
1980-81	64.338
1982-83	61.322
1983-84	75.704
1984-85	77.361

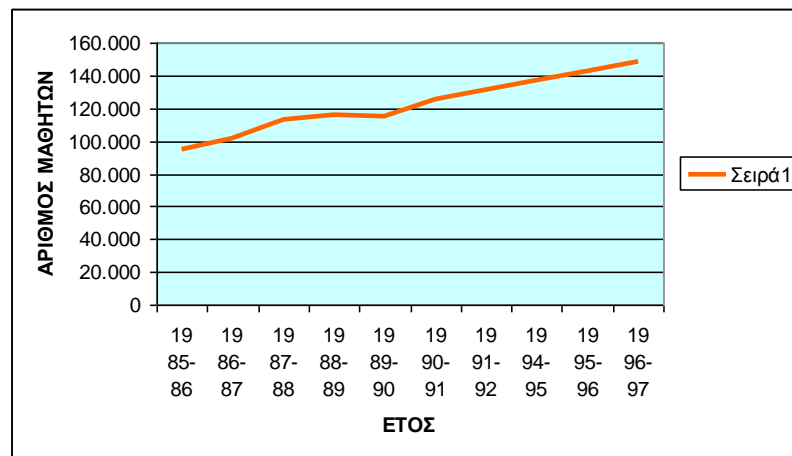




Τεχνική Επαγγελματική Εκπαίδευση 1979-2009 2/4

ΜΑΘΗΤΙΚΟ ΔΥΝΑΜΙΚΟ ΔΗΜΟΣΙΑ ΤΕΛ 1986-1997

1985-86	94.455
1986-87	101.720
1987-88	112.720
1988-89	115.965
1989-90	114.691
1990-91	125.506
1991-92	131.650
1994-95	137.294
1995-96	142.587
1996-97	148.240

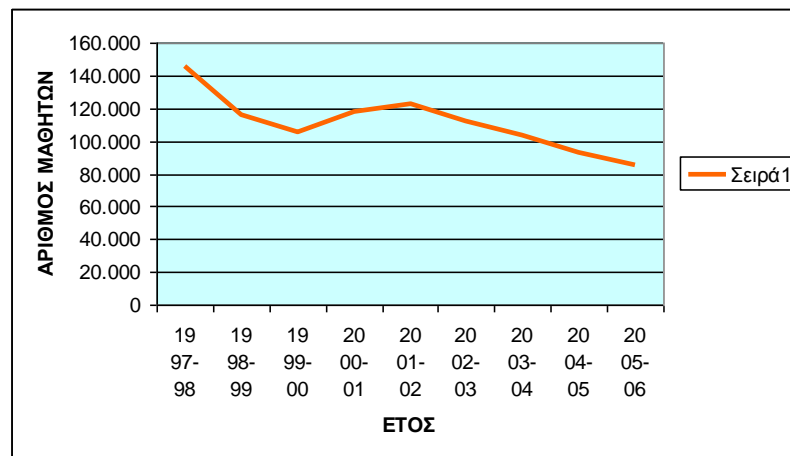




Τεχνική Επαγγελματική Εκπαίδευση 1979-2009 3/4

ΜΑΘΗΤΙΚΟ ΔΥΝΑΜΙΚΟ ΔΗΜΟΣΙΑ ΤΕΛ 1997 - 2006

1997-98	145.911
1998-99	115.911
1999-00	105.733
2000-01	117.603
2001-02	122.581
2002-03	112.314
2003-04	103.518
2004-05	92.878
2005-06	85.216

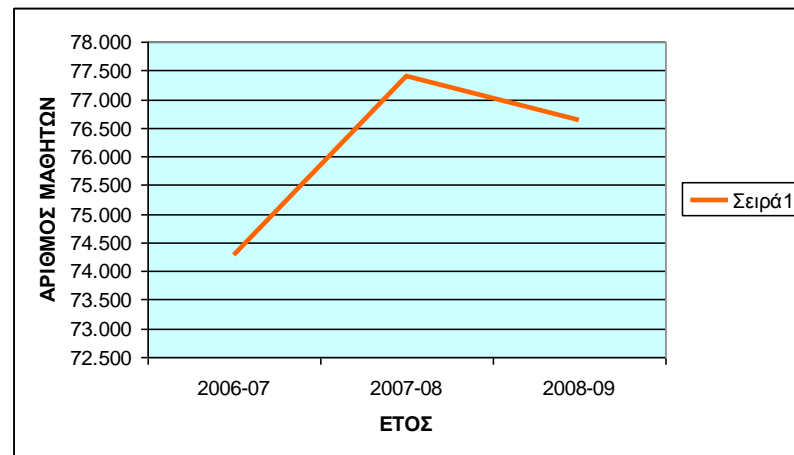




Τεχνική Επαγγελματική Εκπαίδευση 1979-2009 4/4

ΜΑΘΗΤΙΚΟ ΔΥΝΑΜΙΚΟ ΔΗΜΟΣΙΑ ΤΕΛ 2006-2009

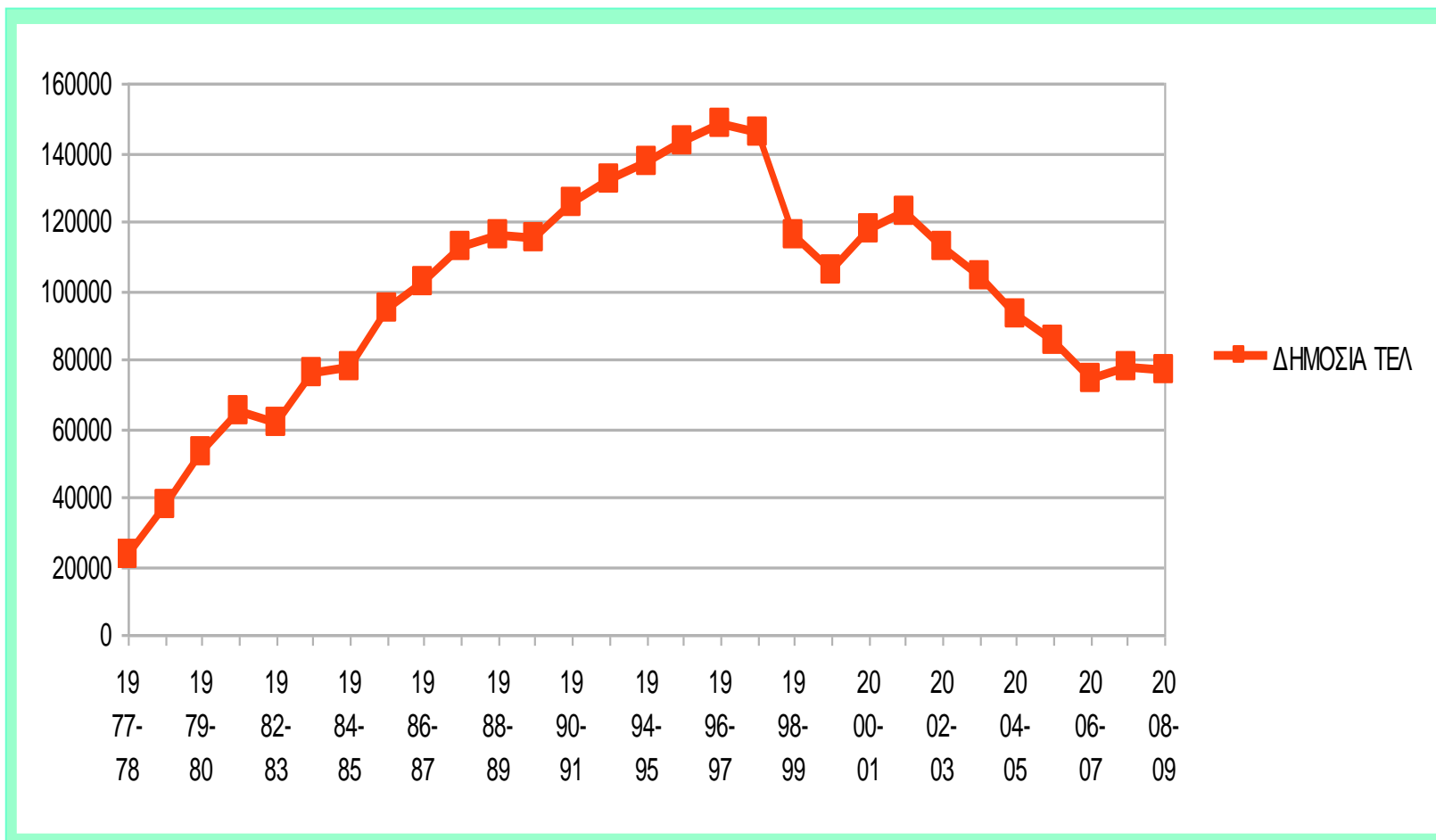
2006-07	74.291
2007-08	77.407
2008-09	76.624





ΣΥΝΟΛΙΚΗ ΕΞΕΛΙΞΗ ΜΑΘΗΤΙΚΟΥ ΔΥΝΑΜΙΚΟΥ ΤΕΧΝΙΚΗΣ ΕΚΠΑΙΔΕΥΣΗΣ

1977-2009

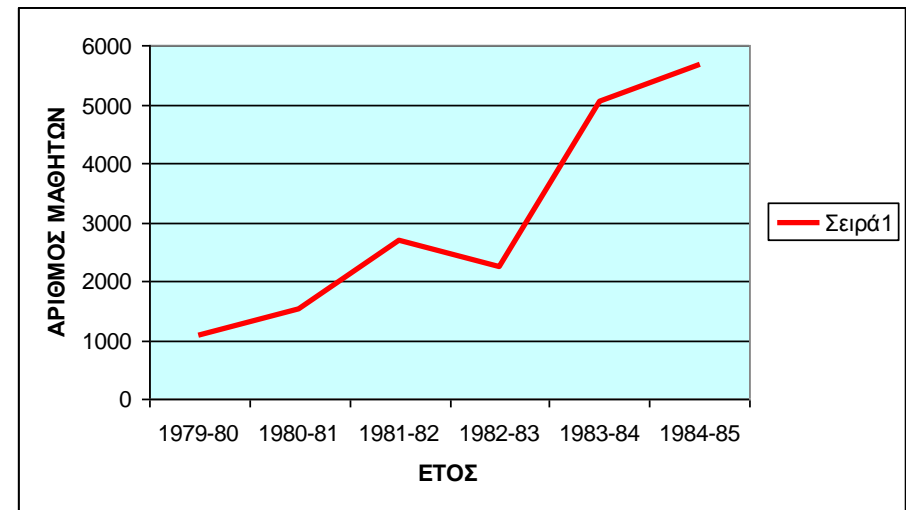




Τεχνική Επαγγελματική Εκπαίδευση στην Γεωπονία 1/3

1979-2007

ΣΧΟΛΙΚΟ ΕΤΟΣ	ΓΕΩΡΓΙΚΟΣ ΤΟΜΕΑΣ (ΤΕΛ/ΤΕΕ)
1979-80	1077
1980-81	1534
1981-82	2690
1982-83	2247
1983-84	5043
1984-85	5683

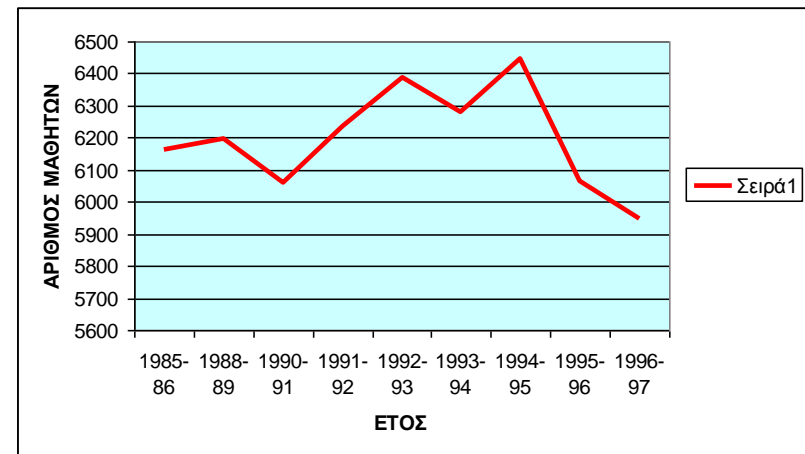




Τεχνική Επαγγελματική Εκπαίδευση στην Γεωπονία 2/3

1979-2007

ΕΤΟΣ	ΓΕΩΡΓΙΚΟΣ ΤΟΜΕΑΣ (ΤΕΛ/ΤΕΕ)
1985-86	6164
1988-89	6199
1990-91	6062
1991-92	6237
1992-93	6387
1993-94	6278
1994-95	6445
1995-96	6067
1996-97	5945

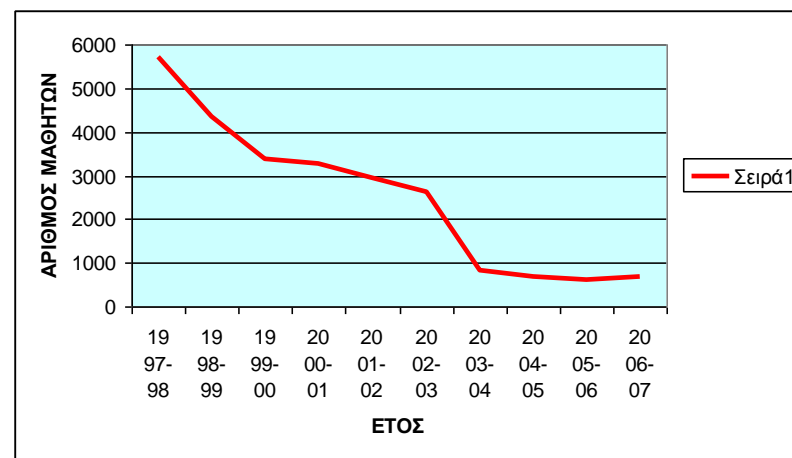




Τεχνική Επαγγελματική Εκπαίδευση στην Γεωπονία 3/3

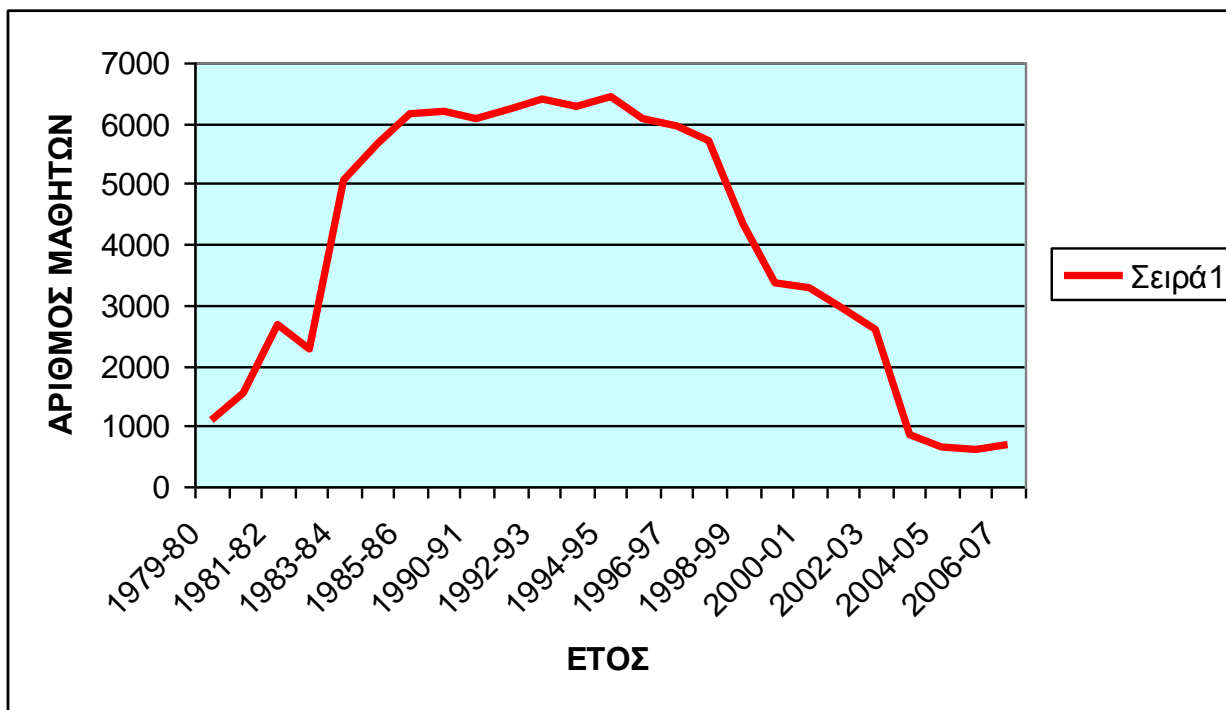
1979-2007

ΕΤΟΣ	ΓΕΩΡΓΙΚΟΣ ΤΟΜΕΑΣ (ΤΕΛ/ΤΕΕ)
1997-98	5705
1998-99	4345
1999-00	3375
2000-01	3265
2001-02	2948
2002-03	2609
2003-04	840
2004-05	667
2005-06	604
2006-07	678





ΣΥΝΟΛΙΚΗ ΕΞΕΛΙΞΗ ΜΑΘΗΤΙΚΟΥ ΔΥΝΑΜΙΚΟΥ ΤΟΜΕΑ ΓΕΩΠΟΝΙΑΣ





Συλλογή στοιχείων

- **ΦΕΚ**
- **ΥΠΕΠΘ**
- **(www.minedu.gov.gr)**
- **ΕΣΥΕ**
- **(www.statistics.gr)**



Βιβλιογραφία

- Κοτσυφάκης, Θ. (2005) 1997 και Επτά: Η μεγάλη περιπέτεια της τεχνικής-επαγγελματικής εκπαίδευσης. Αθήνα: Εκδόσεις Έλλην.
- Κουτσούρης, Α. (1994) “Διερεύνηση των Κρίσιμων Παραγόντων που Συνδέονται με την Εκπαίδευση των Νεοεισερχομένων στη Γεωργία”, Διδακτορική Διατριβή στο Φροντιστήριο Συγκριτικής Γεωργίας και Γεωργικών Εφαρμογών, Γεωργικό Πανεπιστήμιο Αθηνών (ΓΠΑ)
- Παπαδάκη-Κλαυδιανού, Α. (2009) Γεωργική Εκπαίδευση. Θεσσαλονίκη: Γράφημα.



Χρηματοδότηση

- Το παρόν εκπαιδευτικό υλικό έχει αναπτυχθεί στο πλαίσιο του εκπαιδευτικού έργου του διδάσκοντα.
- Το έργο «**Ανοικτά Ακαδημαϊκά Μαθήματα Γεωπονικού Πανεπιστημίου Αθηνών**» έχει χρηματοδοτήσει μόνο την αναδιαμόρφωση του εκπαιδευτικού υλικού.
- Το έργο υλοποιείται στο πλαίσιο του Επιχειρησιακού Προγράμματος «Εκπαίδευση και Δια Βίου Μάθηση» και συγχρηματοδοτείται από την Ευρωπαϊκή Ένωση (Ευρωπαϊκό Κοινωνικό Ταμείο) και από εθνικούς πόρους.





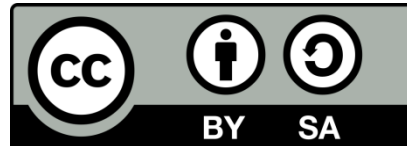
Σημείωμα Αναφοράς

- Copyright Γεωπονικό Πανεπιστήμιο Αθηνών 2014. Τμήμα Αγροτικής Οικονομίας και Ανάπτυξης, Αλέξανδρος Κουτσούρης. «Γεωργική Εκπαίδευση». Έκδοση: 1.0. Αθήνα 2014. Διαθέσιμο από τη δικτυακή διεύθυνση:
<https://mediasrv.aua.gr/eclass/courses/OCDAERD100/>



Σημείωμα Αδειοδότησης

Το παρόν υλικό διατίθεται με τους όρους της άδειας χρήσης Creative Commons Αναφορά, Παρόμοια Διανομή 4.0 [1] ή μεταγενέστερη, Διεθνής Έκδοση. Εξαιρούνται τα αυτοτελή έργα τρίτων, π.χ. φωτογραφίες, διαγράμματα κ.λ.π., τα οποία εμπεριέχονται σε αυτό και τα οποία αναφέρονται μαζί με τους όρους χρήσης τους στο «Σημείωμα Χρήσης Έργων Τρίτων».



Η άδεια αυτή ανήκει στις άδειες που ακολουθούν τις προδιαγραφές του Ορισμού Ανοικτής Γνώσης [2], είναι ανοικτό πολιτιστικό έργο [3] και για το λόγο αυτό αποτελεί ανοικτό περιεχόμενο [4].

[1] <http://creativecommons.org/licenses/by-sa/4.0/>

[2] <http://opendefinition.org/okd/ellinika/>

[3] <http://freedomdefined.org/Definition/EI>

[4] <http://opendefinition.org/buttons/>



Διατήρηση Σημειωμάτων

Οποιαδήποτε αναπαραγωγή ή διασκευή του υλικού θα πρέπει να συμπεριλαμβάνει:

- το Σημείωμα Αναφοράς
 - το Σημείωμα Αδειοδότησης
 - τη δήλωση Διατήρησης Σημειωμάτων
 - το Σημείωμα Χρήσης Έργων Τρίτων (εφόσον υπάρχει)
- μαζί με τους συνοδευόμενους υπερσυνδέσμους.