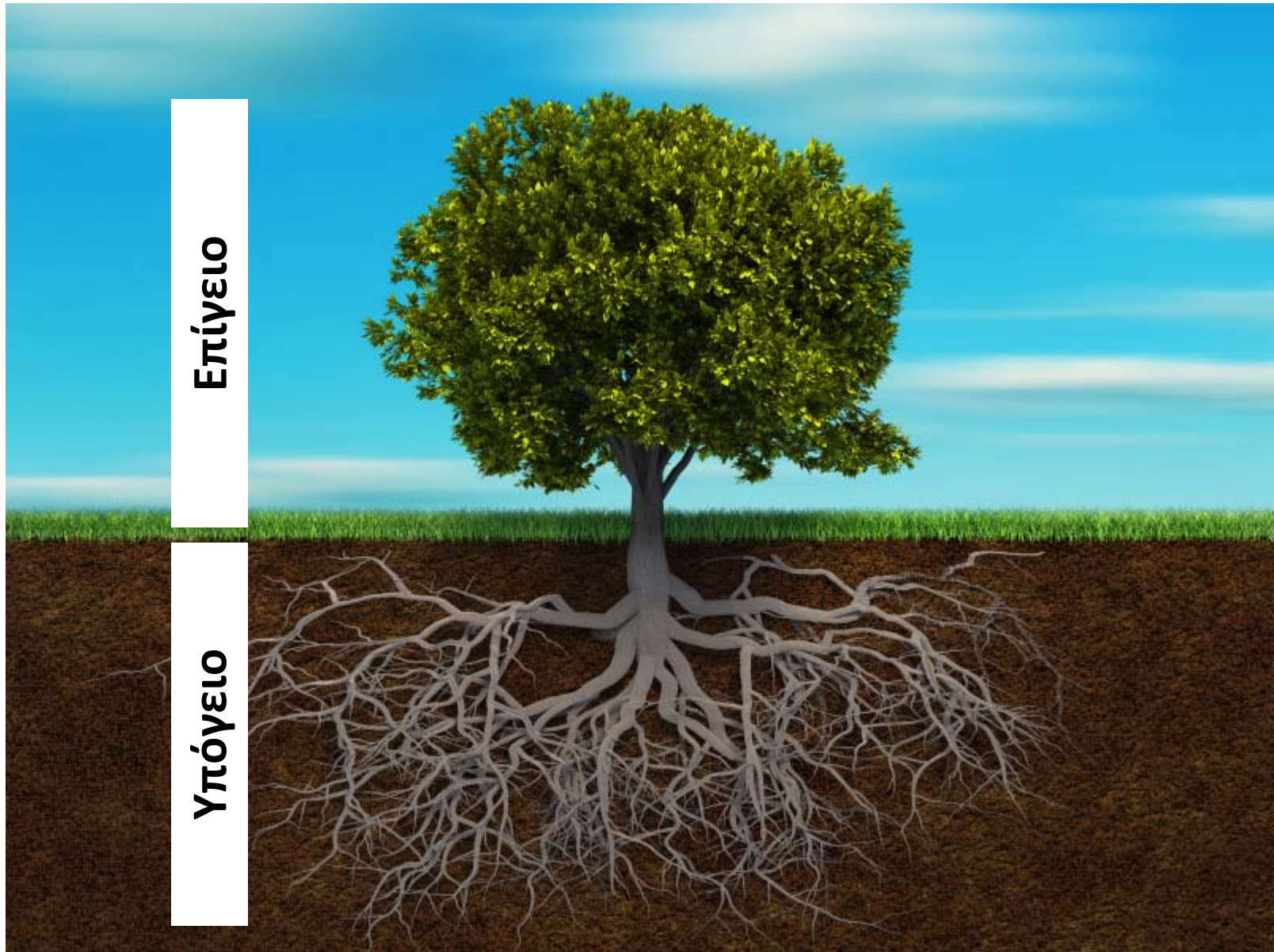


Μέρη Δένδρου



Επίγειο

Υπόγειο

Μέρη Δένδρου



Ακραίο μερίστωμα βλαστού

Καταβολή φύλλου

Οφθαλμός

Φύλλο

Βλαστός

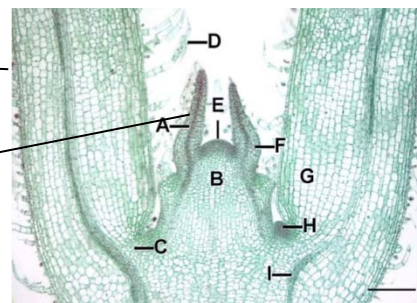
Λαιμός



Ριζικά τριχίδια

Ακραίο μερίστωμα ρίζας

Καλύπτρα



Οφθαλμός

❖ Όργανο που περικλείει βλαστό ή / και άνθος σε εμβρυώδη κατάσταση και περιβάλλεται από λέπια.

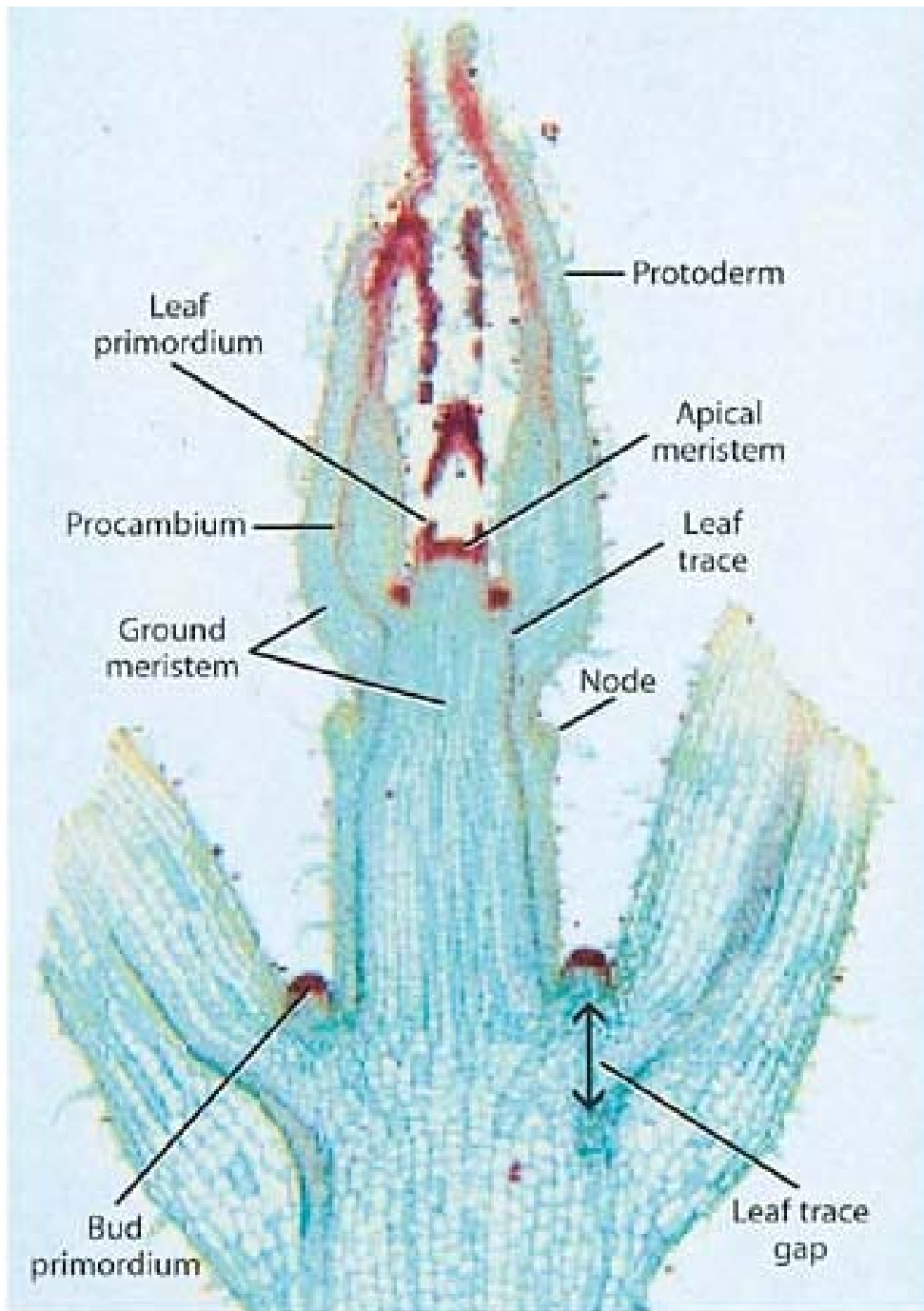
❖ Ταξινόμηση οφθαλμού με βάση τη θέση του:

- Επάκριος
- Πλάγιος
- Τυχαίος ή επίκτητος (ρίζα, βλαστοί, φύλλα, εκπτύσσεται μετά από ερεθισμό)



❖ Ταξινόμηση οφθαλμού με βάση το περιεχόμενό του:

- Ξυλοφόρος → βλάστηση
- Απλός ανθοφόρος → άνθος
- Μικτός ανθοφόρος → βλάστηση και άνθος



Ανθοφόρος



Ξυλλοφόρος



Μικτός



Λοιπές ταξινομήσεις οφθαλμών

❖ Ταξινόμηση οφθαλμών με βάση τον αριθμό:

- **Μονήρεις:** ένας οφθαλμός ανά κόμβο
- **Πολλαπλοί:** >1 οφθαλμοί ανά κόμβο

- Παρακείμενοι (ροδακινιά)
- Υπερκείμενοι (καρυδιά)

❖ Ταξινόμηση οφθαλμών με βάση τη διάταξη:

- Αντίθετοι
- Κατ' εναλλαγή

❖ Ταξινόμηση οφθαλμών με βάση την ύπαρξη λεπιών:

- Κεκαλυμμένοι
- Γυμνοί

❖ Ταξινόμηση οφθαλμών με βάση τη δραστηριότητα:

- Λανθάνοντες → λαίμαργους , μετά από κλάδεμα
- Κοιμώμενοι (φθινόπωρο – χειμώνα). Όλοι οι κανονικοί οφθαλμοί.
- Ληθαργούντες: Δεν εκπτύσσονται ακόμα και όταν οι συνθήκες είναι ευνοϊκές.
- Ταχυφυείς: εκπτύσσονται το έτος σχηματισμού τους

Παρακείμενοι



Υπερκείμενοι



Αντίθετοι



Ουλές

- ❖ Επουλωθείσες πληγές μετά την πτώση κάποιου οργάνου
- ❖ Ουλή λεπίων επάκριου οφθαλμού (δακτύλιος ηλικίας)
- ❖ Ουλή λεπίων οφθαλμού
- ❖ Ουλή οφθαλμών (Φιστικιά)
- ❖ Ουλή καρπών
- ❖ Ουλή φύλλων
- ❖ Ουλή αγγειωδών δεσμίδων δεσμίδων (συκιά, καρυδιά, φιστικιά σε κάθε ουλή φύλλων)



Ουλή λεπίων επάκριου οφθαλμού





❖ Όργανο φυτού (τροποποιημένος βλαστός) που συνθέτει οργανικές ουσίες μέσω φωτοσύνθεσης, αναπνοής και διαπνοής και αποθηκεύει υδατάνθρακες και θρεπτικά στοιχεία, απαραίτητα για δένδρα

❖ Μέρη φύλλου:

- έλασμα: χνοώδες, τριχίδια, στομάτια .
- μίσχος: αδένες ή πτερύγια ή παραμίσχια φύλλα.

❖ Είδη φύλλων:

- **Απλά** (δεν αποτελούνται από φυλλάρια)

- **Σύνθετα** (δεν αποτελούνται από φυλλάρια):

- Αρτιόληκτα (ξυλοκερατιά)
- Περιτόληκτα (καρυδιά, φιστικιά)

❖ Διάταξη φύλλων:

- Αντίθετα
- Κατ' εναλλαγή

❖ Ύπαρξη αδένων (π.χ. πυρηνόκαρπα)

❖ Ύπαρξη στομάτων

❖ Διατήρηση φύλλων

- Φυλλοβόλα
- Αειθαλή (3 έτη ελιά, 2 εσπεριδοειδή). Πριν την πτώση τους, εκπτύσσονται νέα φύλλα.





