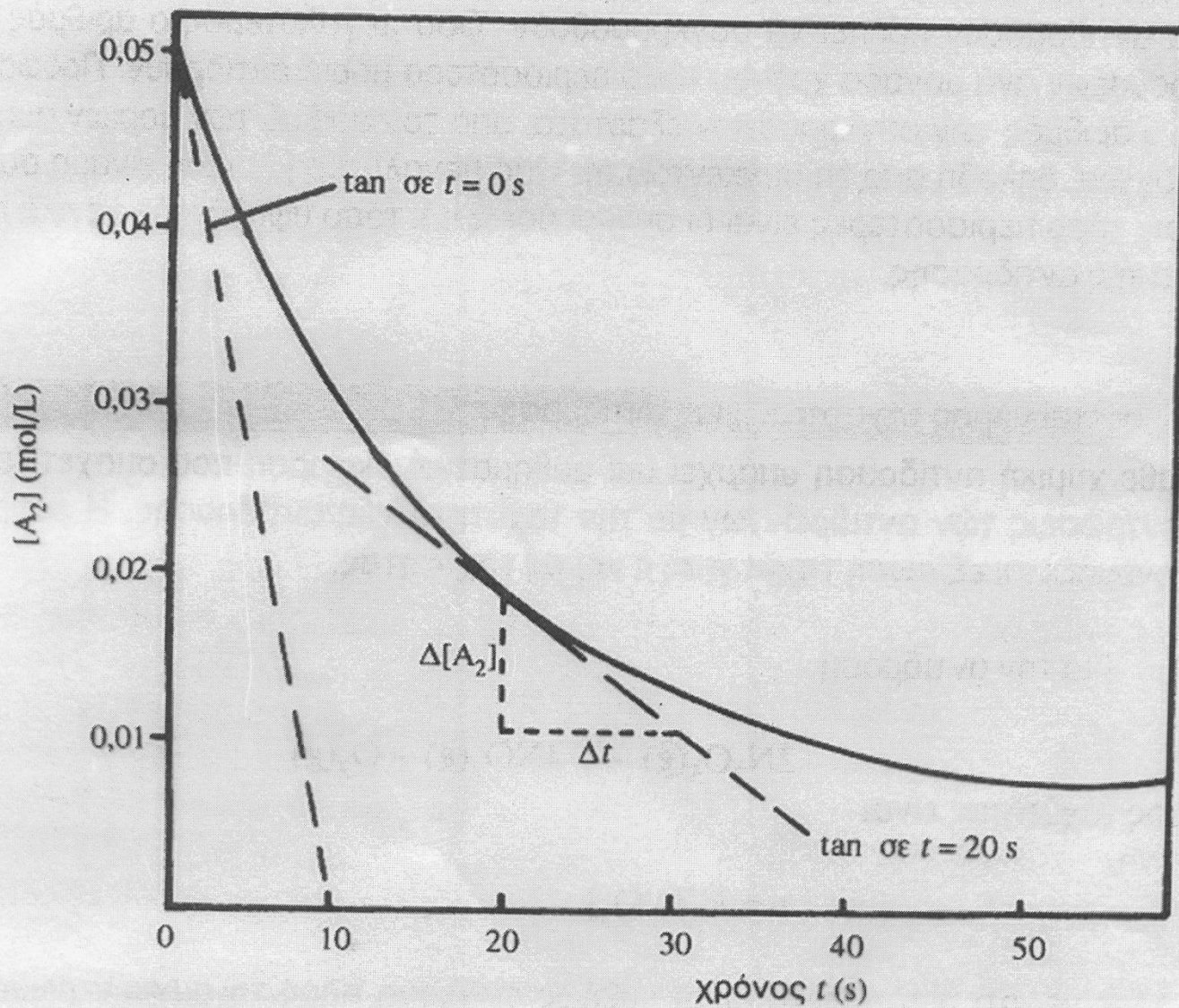
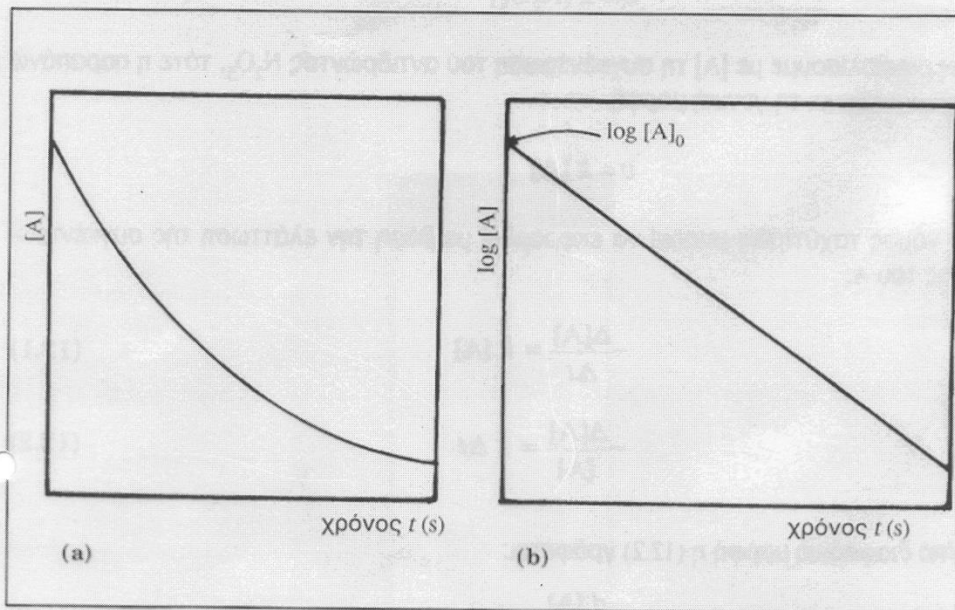


Ε-κ. 12.1 Καμπύλες μεταβολών των συγκεντρώσεων [AB] και [A₂] (ή [B₂]) τής αντίδρασης $A_2 + B_2 \rightarrow 2 AB$ συναρτήσει του χρόνου.



10 **Ε. 12.2** Προσδιορισμός της ταχύτητας αντιδράσεως με τη βοήθεια εφαπτομένων της καμπύλης $[A_2]$ - χρόνου.



Εικ. 12.3 Γραφική παράσταση για αντίδραση πρώτης τάξεως:
 (a) Μεταβολή της $[A]$ συναρτήσει του t . (b) Μεταβολή του $\log[A]$ συναρτήσει του t .

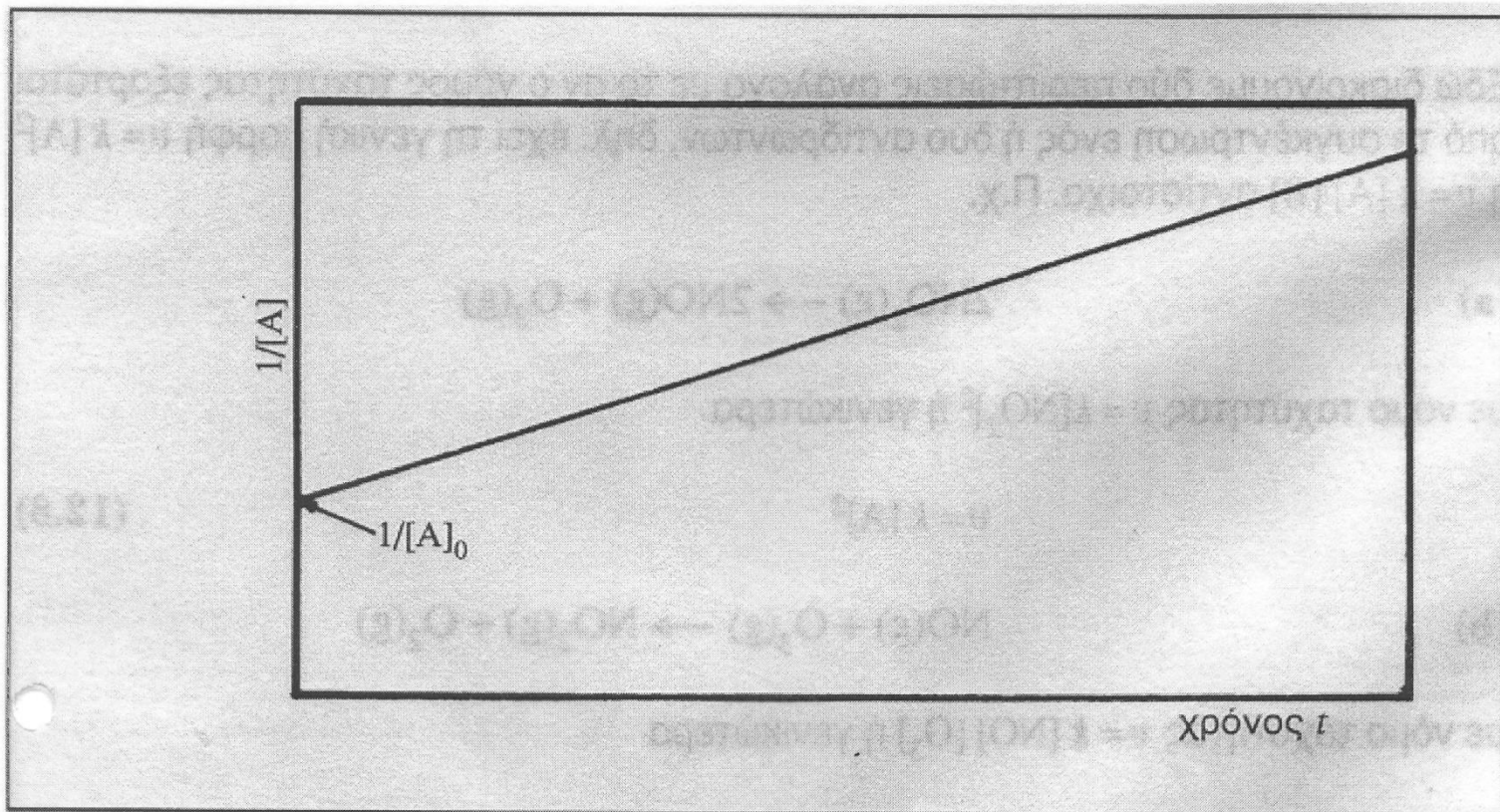


Νόμος Ταχύτητας: $U = k[\text{N}_2\text{O}_5]$

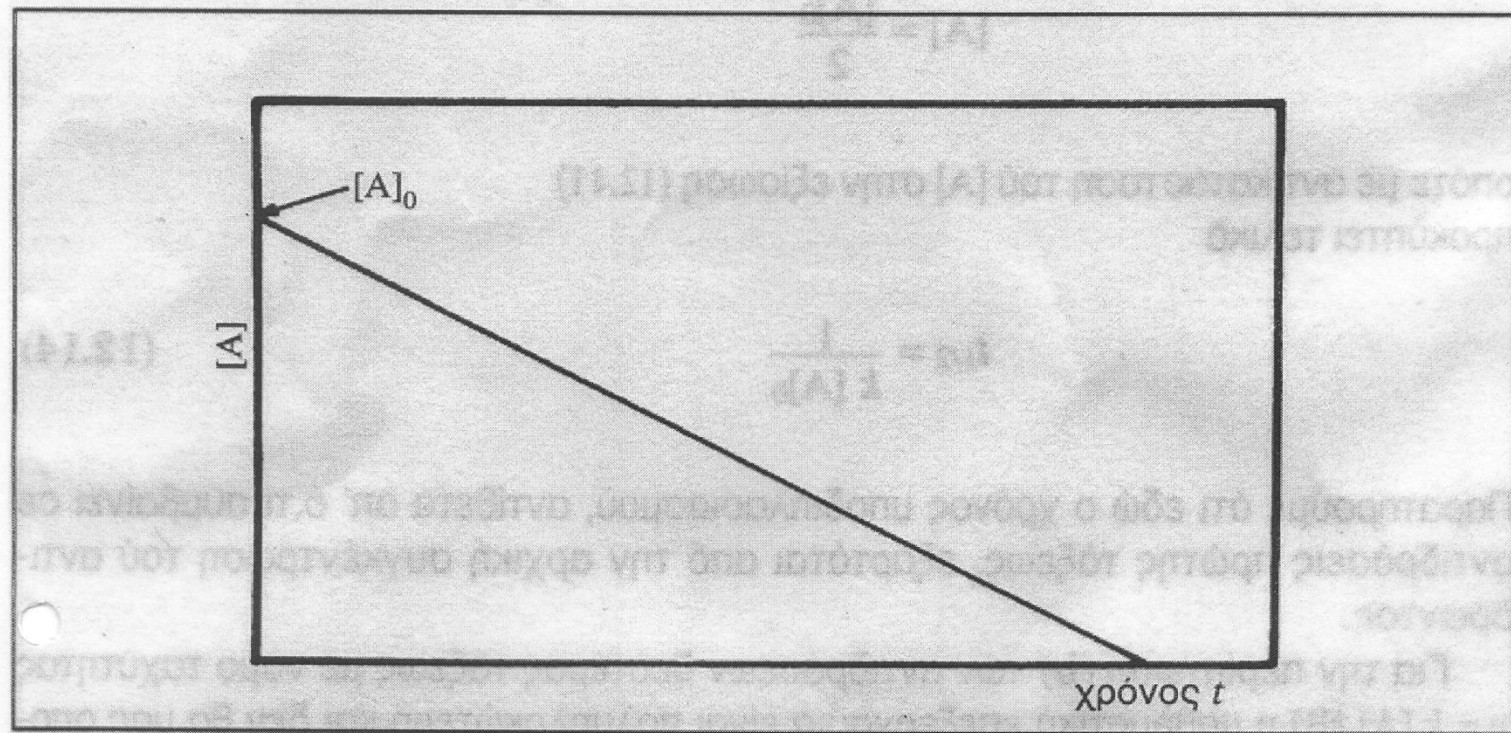
$$U = k[A]$$

$$-\frac{d[A]}{dt} = k[A]$$

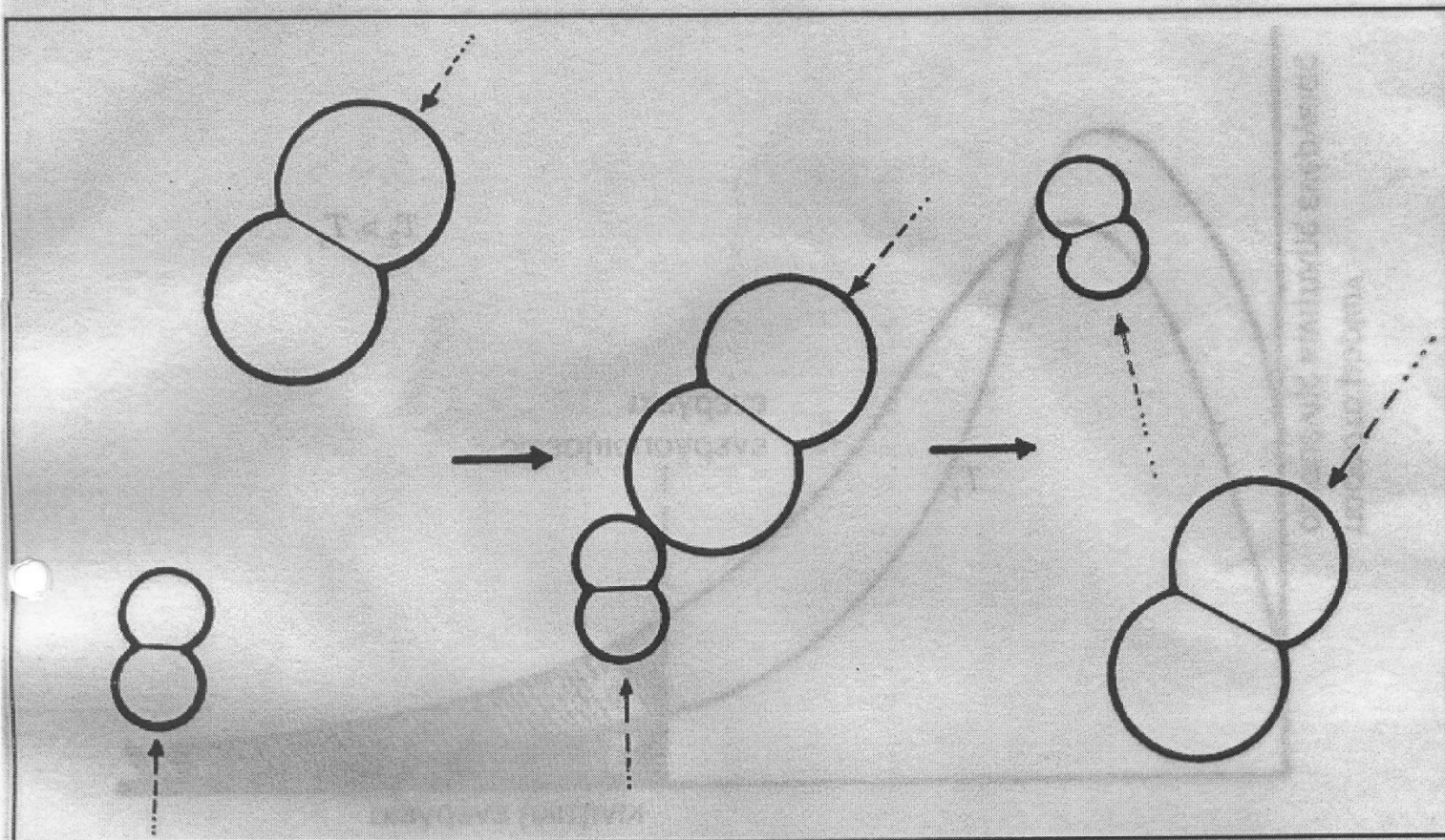
$$\log \frac{[A]_0}{[A]} = \frac{kt}{2,303} \qquad t_{1/2} = \frac{0,693}{k}$$



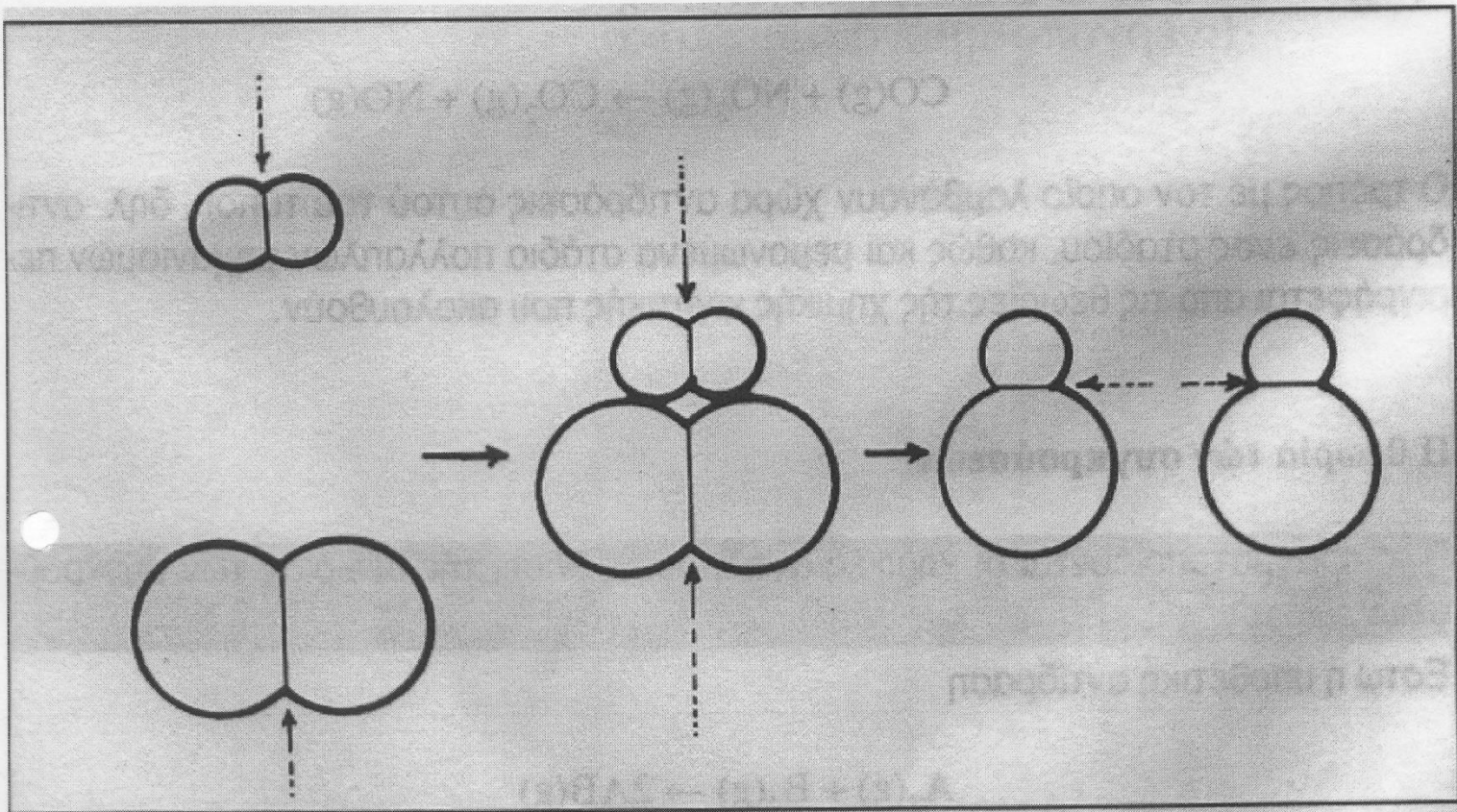
Εικ. 12.4 Γραφική παράσταση για αντίδραση δευτέρας τάξεως με νόμο ταχύτητας $v = k [A]^2$



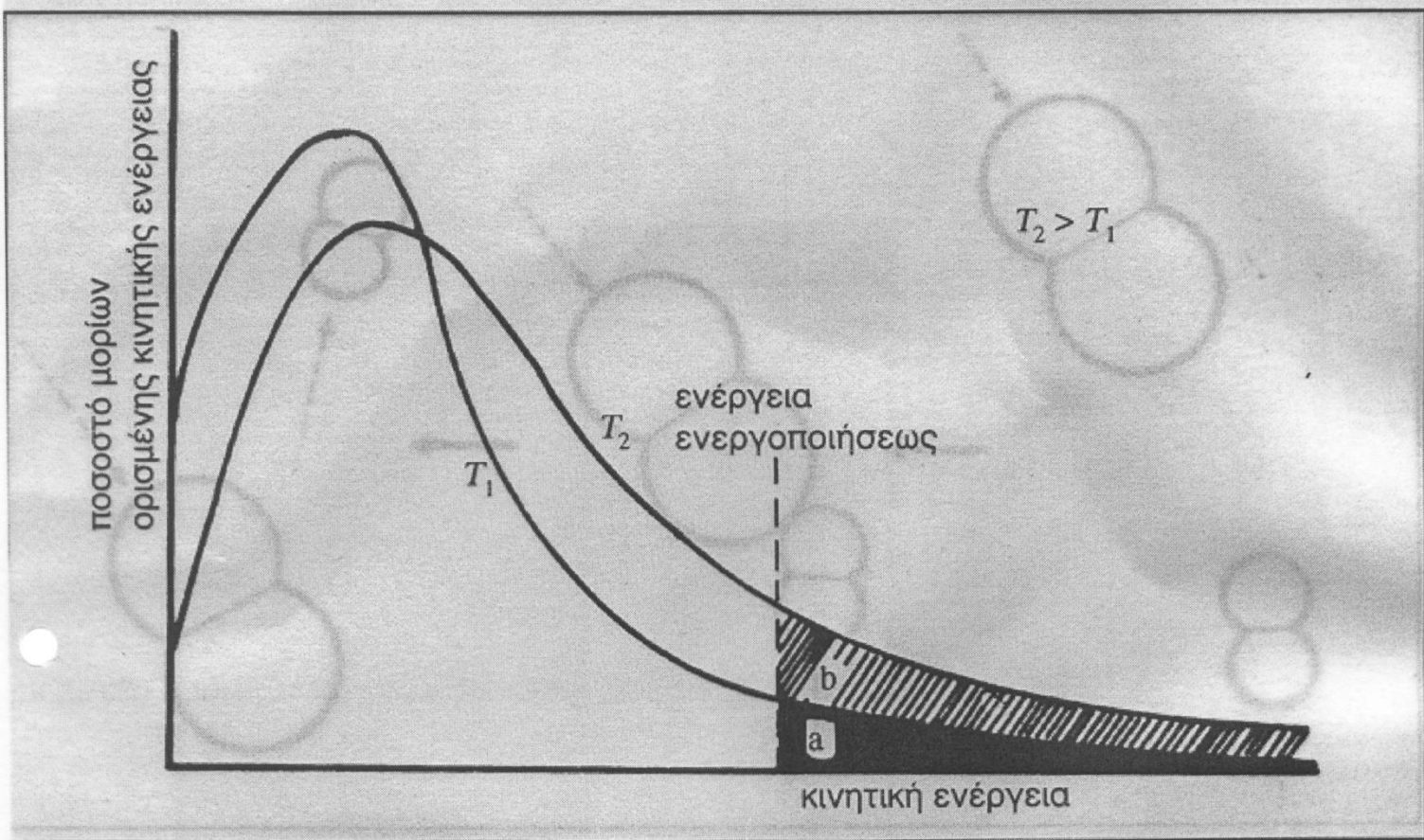
Εικ. 12.5 Γραφική παράσταση για αντίδραση μηδενικής τάξεως με νόμο ταχύτητας $v = k$



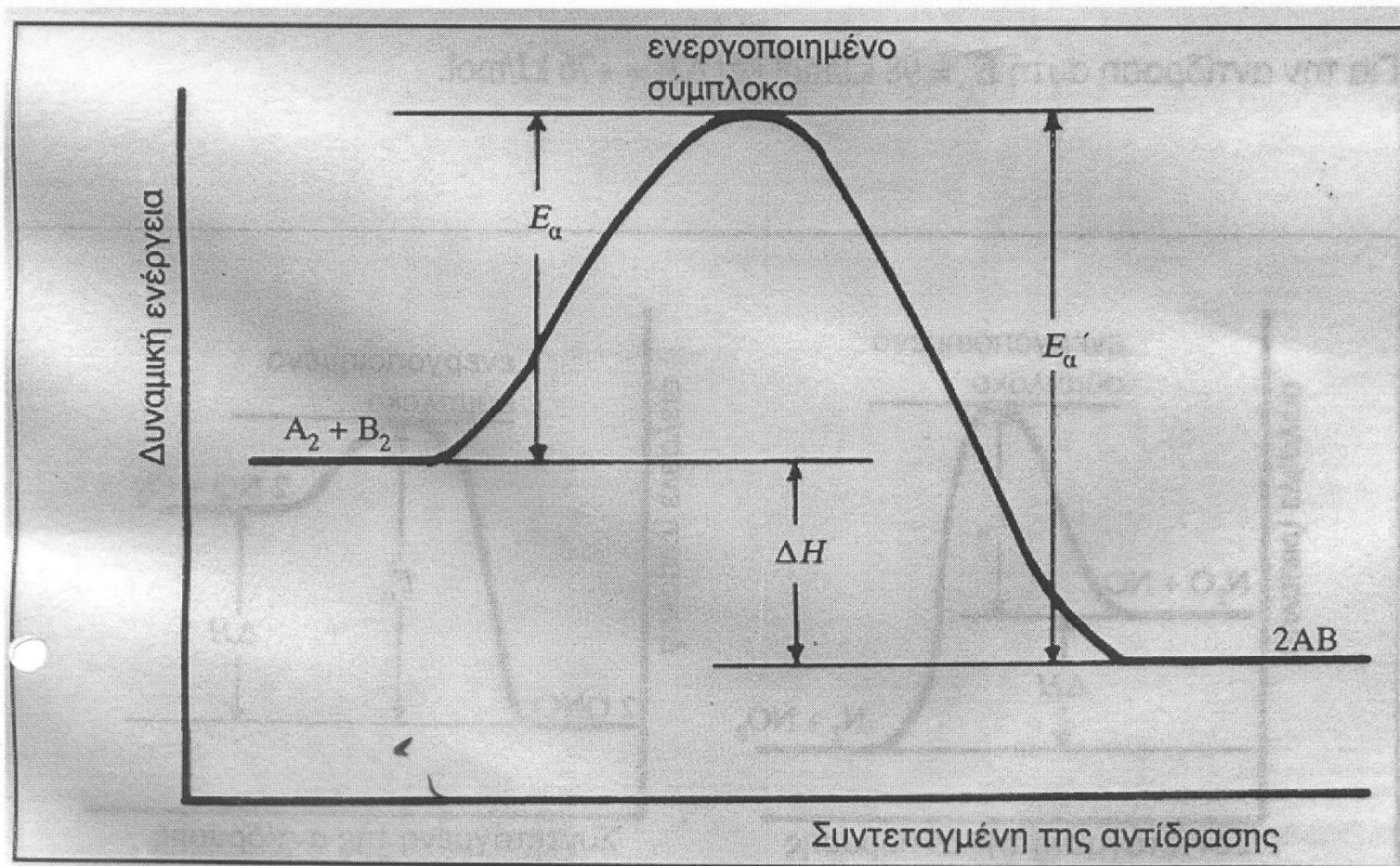
Εικ. 12.7 Σύγκρουση ανάμεσα στα μόρια A₂ και B₂ που δεν οδηγεί σε αντίδραση.



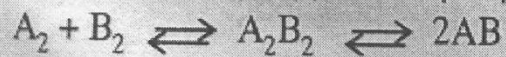
Εικ. 12.6 Σύγκρουση ανάμεσα στα μόρια A₂ και B₂ που καταλήγει σε αντίδραση.

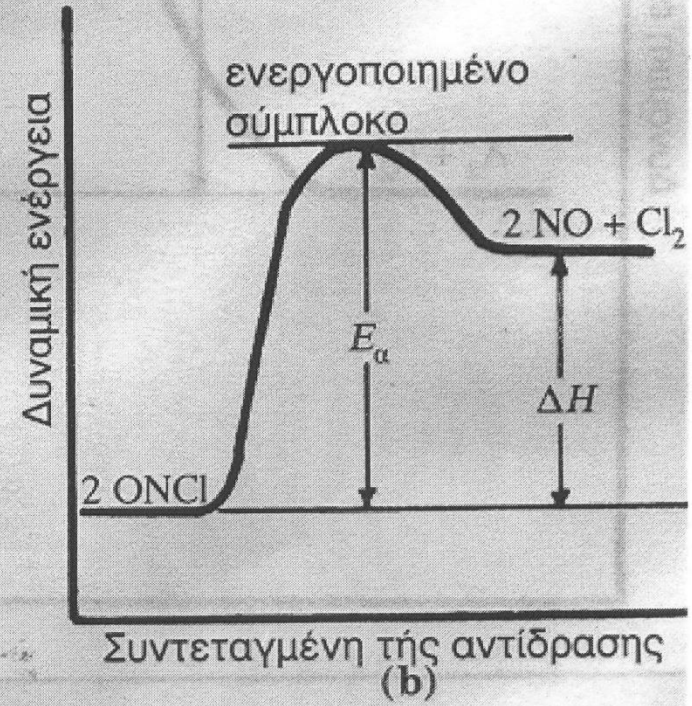
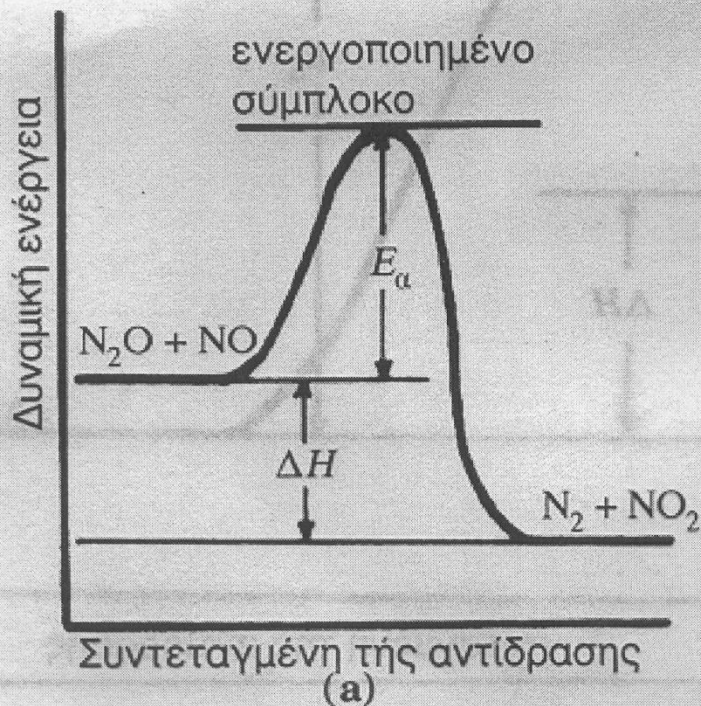


Εικ. 12.8 Κατανομή μοριακών ενεργειών σε θερμοκρασίες T_1 και T_2 .

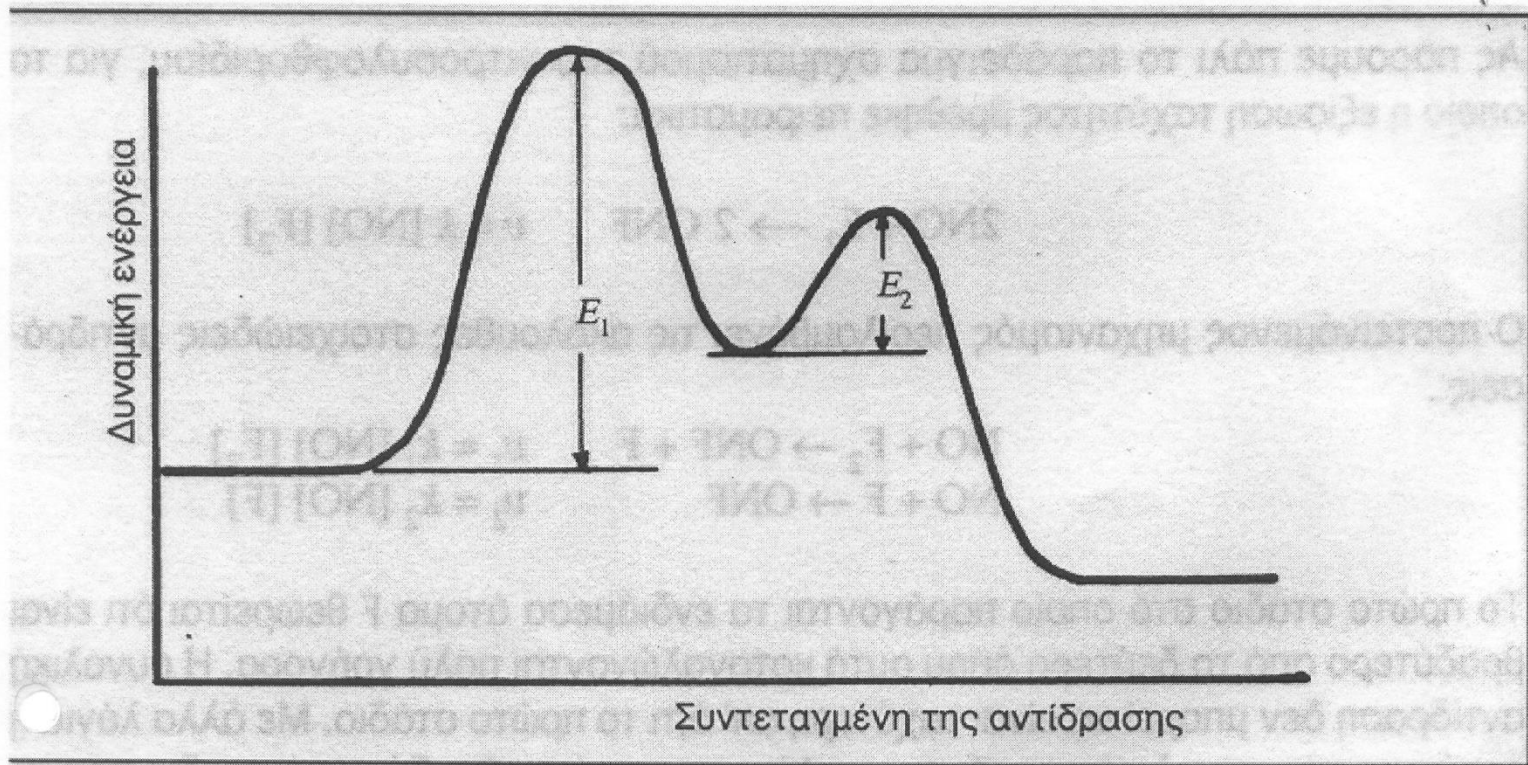


Εικ. 12.9 Διάγραμμα δυναμικής ενέργειας για την υποθετική αντίδραση

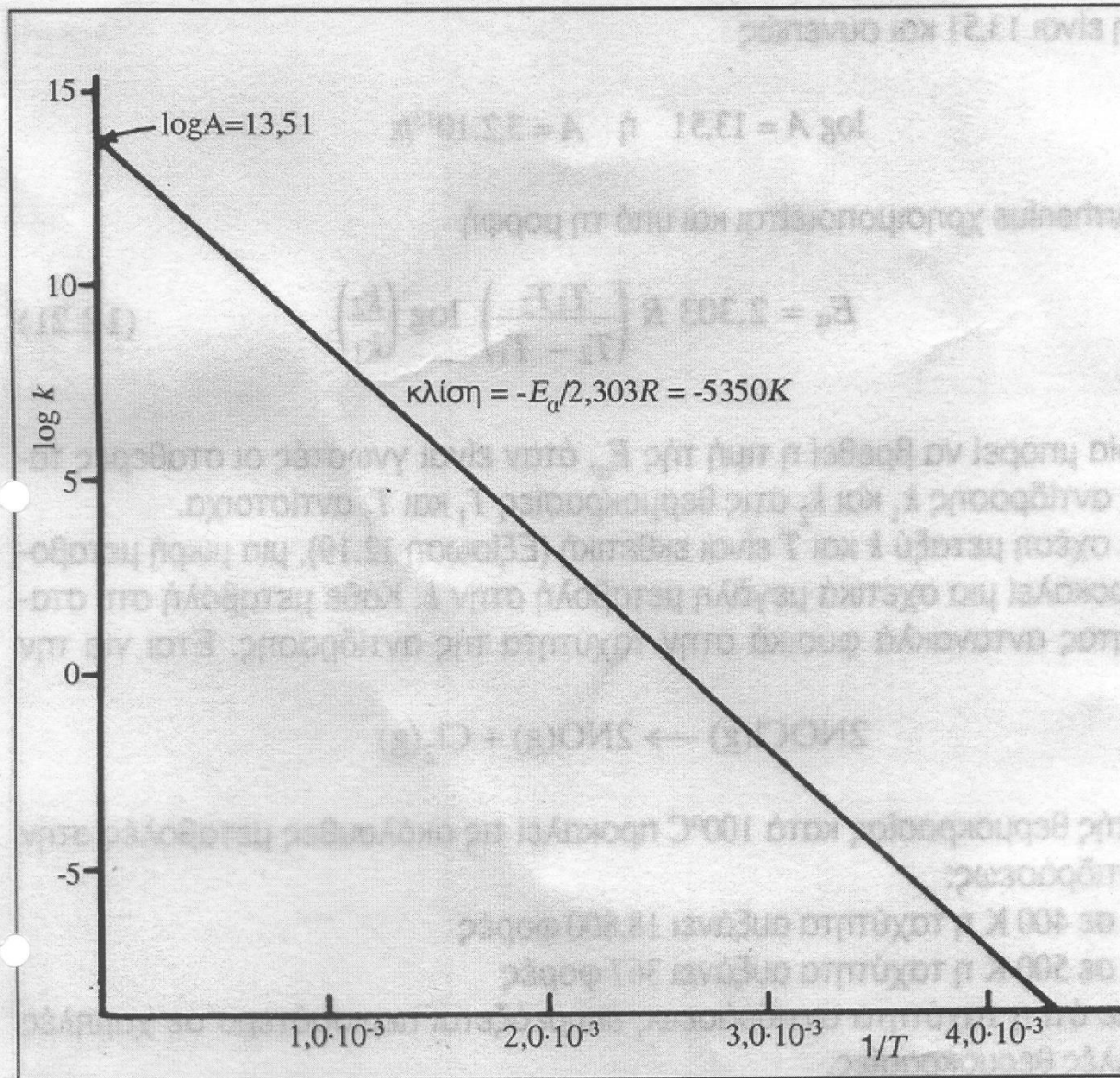




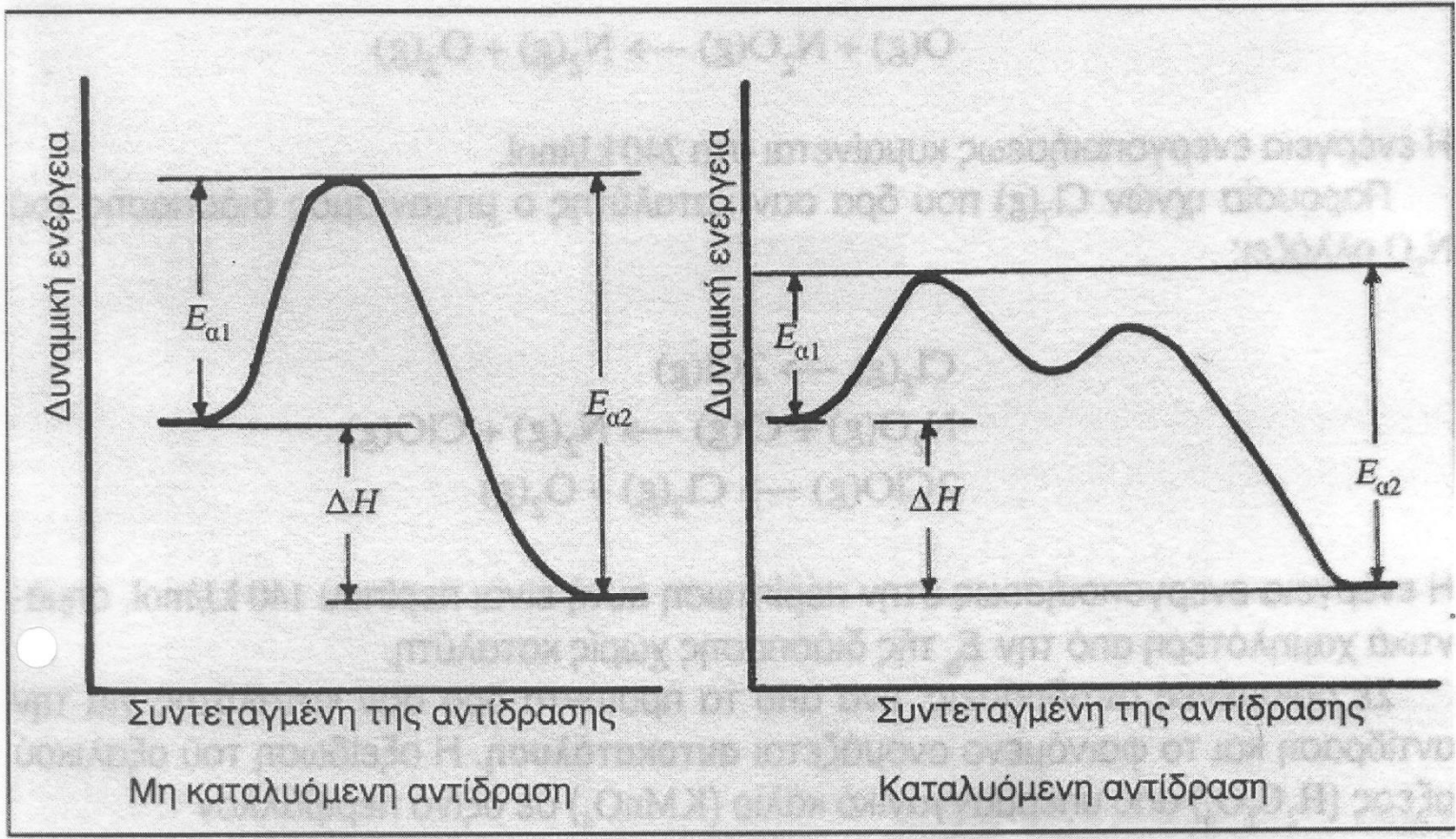
Εικ. 12.10 Διαγράμματα δυναμικής ενέργειας για αντιδράσεις μιας βαθμίδας: (a) εξώθερμη αντίδραση και (b) ενδόθερμη αντίδραση



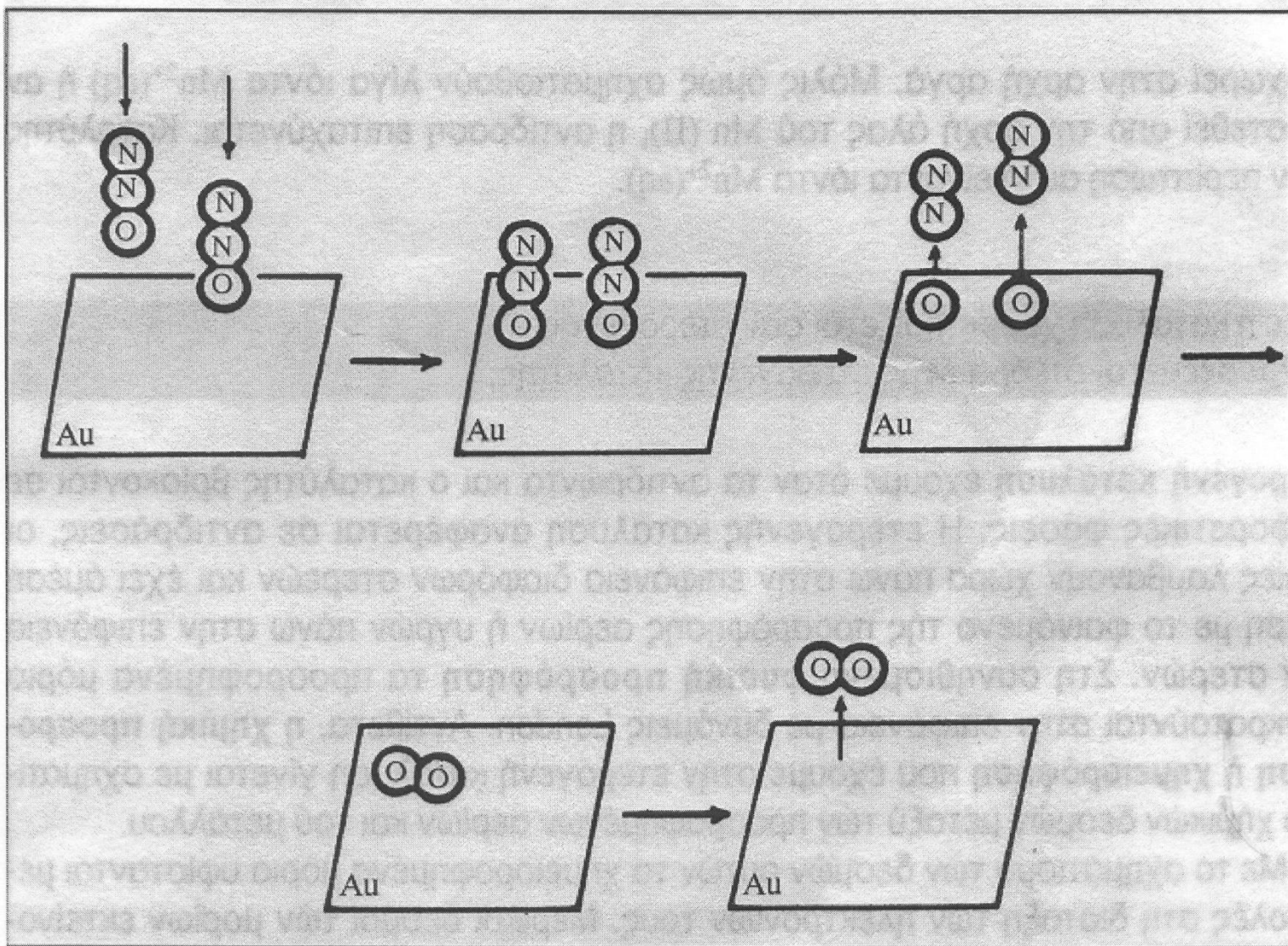
Εικ. 12.11 Διάγραμμα δυναμικής ενέργειας για ένα μηχανισμό δύο σταδίων, από τα οποία το πρώτο καθορίζει την ταχύτητα της συνολικής αντίδρασης.



Εικ. 12.12 Γραφική παράσταση τού $\log k$ έναντι του $1/T$ για την αντίδραση $2N_2O_5(g) \rightarrow 4NO_2(g) + O_2(g)$



Εικ. 12.13 Διαγράμματα δυναμικής ενέργειας για αντίδραση απουσία και παρουσία καταλύτη.



Εικ. 12.14 Προτεινόμενος τρόπος διάσπασης του N_2O πάνω σε Au .

Βιβλίο Βασική Ανόργανη Χημεία, Ν. Κλούρα

Κεφ. 12 ΧΗΜΙΚΗ ΚΙΝΗΤΙΚΗ

Σημειώσεις & Βιβλίο

Ασκήσεις

12.5, 12.8, 12.17, 12.18

Κεφ. 13 ΧΗΜΙΚΗ ΙΣΟΡΡΟΠΙΑ

Ασκήσεις

Όλες εκτός 13.5, 13.8 13.12

Κεφ. 14 ΟΞΕΑ ΚΑΙ ΒΑΣΕΙΣ

Ασκήσεις

Όλες εκτός 14.9-14.14

Κεφ. 15 ΙΟΝΤΙΚΕΣ ΙΣΟΡΡΟΠΙΕΣ

Ασκήσεις

Όλες