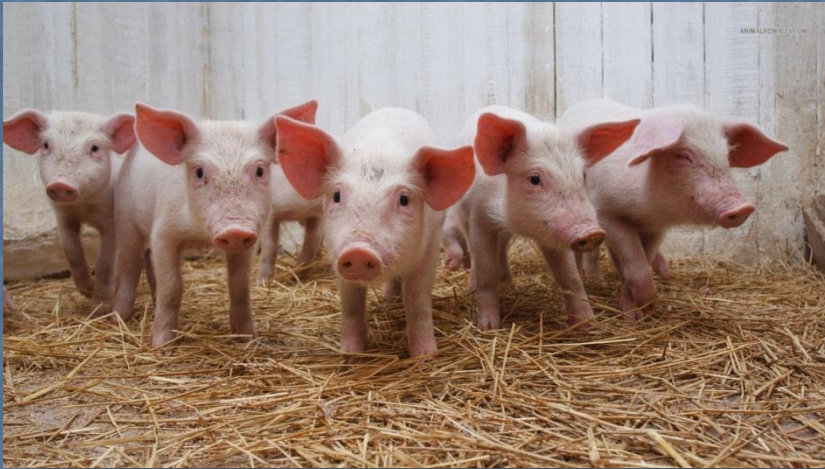


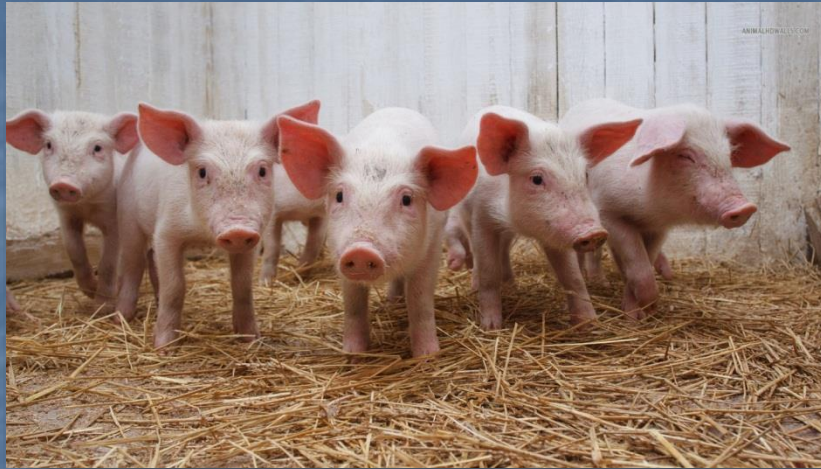
ΖΩΟΤΕΧΝΙΑ



Φυλές χοίρων

Διδάσκουσα: Κουτσούλη Παναγιώτα
Τμήμα: Επιστήμης Ζωικής Παραγωγής

Φυλές χοίρων



- **Χοιρίδια (*Sus scrofa domestica*).**

- <http://www.animalhdwalls.com/wallpapers/1/piglets-1132-1366x768.jpg>

- Παρατηρείται μεγάλος αριθμός φυλών λόγω:
 - του μικρού μεσοδιαστήματος γενεών
 - της μεγάλης γονιμότητας
- Σήμερα → κύριος όγκος της παραγωγής πραγματοποιείται από ένα μικρό σχετικά αριθμό φυλών υψηλής παραγωγικότητας.

Οι κυριαρχούσες βελτιωμένες φυλές χοίρων χωρίζονται σε:

- Μεγάλες Λευκές Φυλές (αγγλική **Large White**)
- Εξεισγενισμένες Εγχώριες Φυλές (π.χ. δανική **Landrace**)
και
- Φυλές υψηλών αποδόσεων διαφορετικού βαθμού συγγενείας

Η κατάσταση στον ελληνικό χώρο

✓ Δεν δημιουργήθηκε εγχώρια, σταθεροποιημένη και υψηλής παραγωγικότητας φυλή χοίρων.

Αιτίες:

κοινωνικοοικονομικές συνθήκες έως το 2^ο Παγκόσμιο Πόλεμο

απροθυμία του καταναλωτή για το χοιρινό κρέας

✓ Η ελληνική χοιροτροφία, στηρίζεται αποκλειστικά σε εισαγωγές ζώων αναπαραγωγής βελτιωμένων φυλών

LARGE WHITE (Μεγάλοι Λευκοί Χοίροι)

Ιστορικά στοιχεία

- ✓ Δημιουργήθηκαν σε διάφορες χώρες κατόπιν διασταυρώσεων εκτοπισμού ή αναβάθμισης τοπικών φυλών με τον αγγλικό Μεγάλο Λευκό χοίρο Yorkshire ή Large White ή Edelschwein
- ✓ Η Large White δημιουργήθηκε στην επαρχία Yorkshire της Αγγλίας στα μέσα του 19ου αιώνα.

ΠΕΡΙΓΡΑΦΙΚΑ ΣΤΟΙΧΕΙΑ στη φυλή Large White

- σχετικά μεγάλη σωματική ανάπτυξη
- μεγάλη μήκους κεφαλή με μεγάλα όρθια αυτιά και βραχύ τράχηλο
- ευρύς και μακρύς κορμός με αναλογικά υψηλά και ισχυρά άκρα
- τελείως λευκός χρωματισμός
- μεγάλη ανθεκτικότητα
- μεγάλη γονιμότητα με καλές μητρικές ιδιότητες
- μεγάλος ρυθμός ανάπτυξης
- μικρός σχετικά βαθμός εναπόθεσης λίπους
- μικρή συχνότητα εμφάνισης εξιδρωματικού κρέατος



Κάπρος Large White.

<http://www.ansi.okstate.edu/breeds/swine/largewhite/largewht.gif>

➤ Όλες οι χώρες με αναπτυγμένη χοιροτροφία έχουν δική τους Large White.

➤ Οι φυλές αυτές παρουσιάζουν σημαντική παραλλακτικότητα μορφολογικών και παραγωγικών χαρακτηριστικών εξαιτίας:

- ❑ της ποικιλίας των τοπικών φυλών και
- ❑ των διαφορών στα προγράμματα βελτίωσής του



Χοιρομητέρα Large White.
<http://cf067b.medialib.glogster.com/media/43/433e6c13239732f703e341b5ca375a717a52249c98245b69b83e021591cbc7f2/interbreed-20pig.jpg>

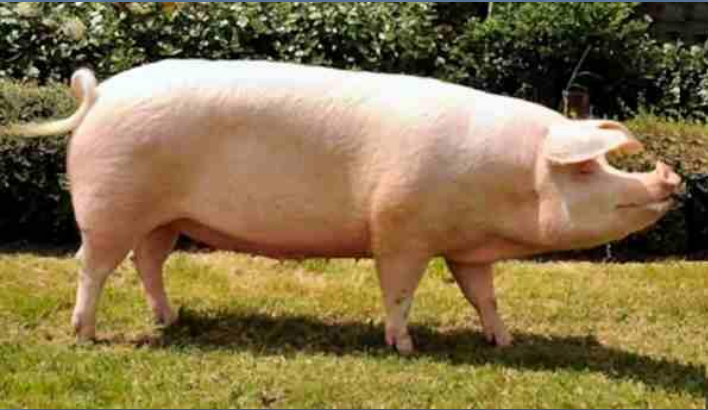
ΕΓΧΩΡΙΕΣ ΒΕΛΤΙΩΜΕΝΕΣ ΦΥΛΕΣ (Landrace)

- Προήλθαν άμεσα ή έμμεσα από διασταυρώσεις μεταξύ της Large White και διαφόρων τοπικών αβελτίωτων πληθυσμών.
- Αναγνωρίστηκαν επίσημα ως φυλές από τα τέλη 18^{ου} αιώνα έως 1920, ενώ από τα μέσα του 20^{ου} αιώνα αναβαθμίστηκαν με τις υπάρχουσες ήδη βελτιωμένες φυλές Σουηδίας και Ολλανδίας δανικού τύπου

ΚΑΤΑΓΩΓΗ

- 1830-1840: εισαγωγή στη Δανία χοίρων από Αγγλία, Γερμανία, Πορτογαλία, Ισπανία και Ανατολική Ινδία για αναβάθμιση των εγχώριων πληθυσμών χοίρων.
- Δημιουργία χοίρου Γιουτλάνδης και Νησιώτικου χοίρου
- 1887: απαγόρευση από τη Γερμανία εισαγωγής χοίρων λόγω πανώλης
- Στροφή εξαγωγών της Δανίας από Γερμανία (χοίροι λιποπαραγωγού τύπου 120-150kg) σε Αγγλία (σφάγια τύπου Bacon)

ΠΕΡΙΓΡΑΦΙΚΑ ΣΤΟΙΧΕΙΑ Landrace



Χοιρομητέρα
Landrace. Μία
από τις
σπουδαιότερες
φυλές χοίρων
στον κόσμο.

[http://www.pigs.co
.nz/landrace1.jpg](http://www.pigs.co.nz/landrace1.jpg)

- Μέσης σωματικής ανάπτυξης
 - Γόνιμη
 - Ταχέως αναπτυσσόμενη
 - Εξαιρετικής κρεοπαραγωγικής διάπλασης
 - Ομοιογενής φυλή
-
- Έχει πολύ μακρύ κορμό, με λεπτό και ομοιόμορφα κατανεμημένο ραχιαίο υποδόριο λιπώδη ιστό
 - Εξαιρετική διάπλαση του οπισθίου τμήματος του σώματος
 - Ξηρά, μεγάλα και πτωχά σε χαλαρό ιστό χοιρομήρια.

Φυλή PIETRAIN

ΚΑΤΑΓΩΓΗ

- Κοιτίδα το ομώνυμο χωριό της επαρχίας Brabant του Βελγίου.
- Παρουσιάστηκαν για πρώτη φορά το 1919/1920
- Μεγάλο ενδιαφέρον όταν αυξήθηκε η ζήτηση άπαχων σφαγίων (επί 30 χρόνια η φυλή ήταν σχεδόν άγνωστη, ακόμη και στο Βέλγιο)
- Το 1953 επίσημη αναγνώριση στην επαρχία Brabant και το 1956 σε όλη τη χώρα. Έκτοτε η διάδοσή της έλαβε μεγάλες διαστάσεις

ΠΕΡΙΓΡΑΦΙΚΑ ΣΤΟΙΧΕΙΑ φυλής Pietrain

- Χρωματισμός λευκός ή λευκόφαιος
- Διάσπαρτες, διαφορετικής έκτασης μαύρες και κοκκινωπές κηλίδες σε όλο το σώμα
- Μέσης σωματικής ανάπτυξης, με βραχύ, ευρύ και βαθύ κορμό.
- Υπερβολική ανάπτυξη του μυϊκού συστήματος της ωμοβραχιόνιας χώρας.



Φυλή Pietrain.

http://www.pietrain-pigs.co.uk/_/rsrc/1320264432437/home/home1.jpg

ΠΑΡΑΓΩΓΙΚΕΣ ΙΔΙΟΤΗΤΕΣ



Κάπρος της φυλής Pietrain.

<http://www.ag-link.com/PhotoSwine/Beretta122.jpg>

➤ Οι **μεγαλύτερες αποδόσεις σε καθαρό κρέας** από οποιαδήποτε άλλη φυλή, αλλά οικονομικά ασύμφορη σε αμιγή αναπαραγωγή

➤ Απογαλακτίζει 1-3 χοιρίδια / έτος λιγότερα από τους βελτιωμένους λευκούς χοίρους

➤ Μείωση της όρεξης, ιδίως κατά το δεύτερο ήμισυ της πάχυνσης, με ελάττωση του ρυθμού ανάπτυξης

➤ **Πολύ ευαίσθητη στις δυσμενείς συνθήκες του περιβάλλοντος**

➤ **Παράγει κρέας συνήθως εξιδρωματικό**

➤ Χρησιμοποιείται με πολύ καλά αποτελέσματα ως σειρά τελικών πατέρων σε διάφορα σχήματα διασταυρώσεων με σκοπό την παραγωγή υβριδίων πάχυνσης

➤ Η φυλή εκτρέφεται σε μικρή κλίμακα και στην Ελλάδα

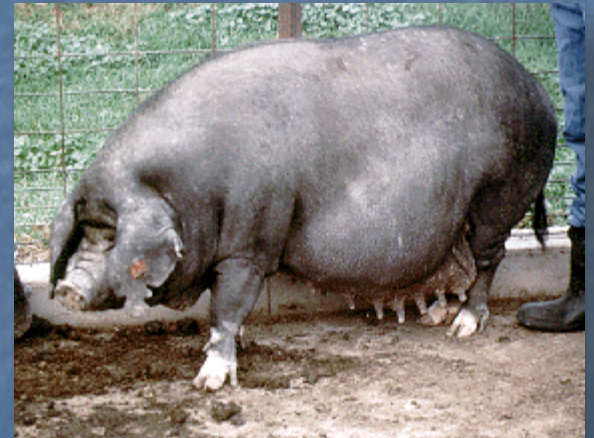
Φυλή Meishan

Καταγωγή της φυλής **MEISHAN**

Από την περιοχή της λίμνης Taihu στην Κίνα (χοίρος Taihu)

ΠΕΡΙΓΡΑΦΙΚΑ ΣΤΟΙΧΕΙΑ

- Η ραχιαία γραμμή του κορμού είναι κυρτή και η κοιλιά κρεμάμενη
- Το πρόσωπο και το δέρμα είναι πτυχωτά
- Τα αυτιά μεγάλα και κρεμάμενα



Χοιρομητέρα Meishan.

<http://www.ansi.okstate.edu/breeds/swine/meishan/meishan1.gif>

ΠΑΡΑΓΩΓΙΚΕΣ ΙΔΙΟΤΗΤΕΣ φυλής Meishan

- **Υψηλής γονιμότητας**, με ηλικία εισόδου στην ήβη: 2,5-3 μηνών
- Περιορισμένη εμβρυϊκή θνησιμότητα και το **μεγαλύτερο μέγεθος των τοκετομάδων** σε σύγκριση με οποιαδήποτε άλλη φυλή
- **Γεννά 15-17 χοιρίδια/τοκετό και απογαλακτίζει γύρω στα 13 (ΗΠΑ)**
- Ο ρυθμός ανάπτυξης είναι μικρός
- (~340g / ημέρα)
- Εναποθέτει μεγάλες ποσότητες λίπους, με το πάχος του ραχιαίου υποδόριου λίπους στα 100kg να ανέρχεται σε 4-5cm
- Έχει εισαχθεί στις ΗΠΑ και στην Ευρώπη, κυρίως για μελέτη της αναπαραγωγικής λειτουργίας και γονιδιωματικές αναλύσεις



Χοιρομητέρα Meishan με τα χοιρίδιά της.
<http://latimesblogs.latimes.com/photos/uncategorized/2008/12/30/meishan1.jpg>

Βιβλιογραφία

- Audiot Ann. (1995): “Races d’ hier pour l’ elevage de demain”, INRA editions
- Ρογδάκης Εμμ. (2006): κεφάλαιο 4 από «Γενική Ζωοτεχνία», εκδόσεις Αθ. Σταμούλης

Λέξεις – έννοιες κλειδιά

- Φυλές χοίρων, χοιρομητέρα, κάπρος, χοιρίδιο, Landrace, Large White, Pietrain, Meishan
- pig breeds, swine, piglet, boar, Landrace, Large White, Pietrain, Meishan

Ερωτήσεις κατανόησης

- Σε ποια χαρακτηριστικά ξεχωρίζει η φυλή χοίρων Pietrain από τις υπόλοιπες φυλές